



MØN UNESCO BIOSFÆRE OMRÅDE: Præsentation i Miljørådet

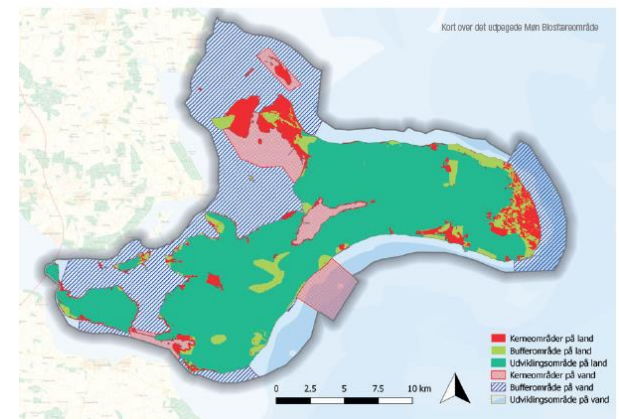
**LIV OG ARBEJDE
I SAMSPIL MED
NATUREN**



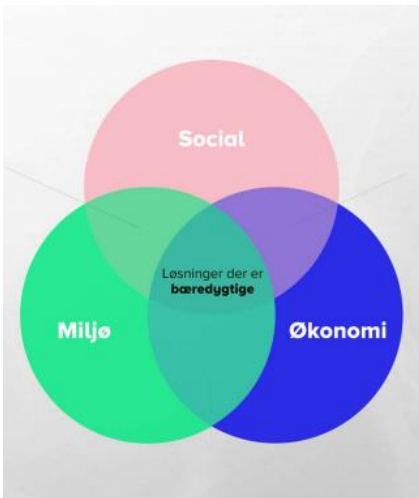
Biosfærekoordinator: Katrine Ohm Dietrich

MAN & BIOSPHERE (MAB)

- Steder med unik natur
- Bevarelse, læring/forskning, udvikling
- Økonomisk udvikling som er socio-kulturel og miljømæssig bæredygtig.

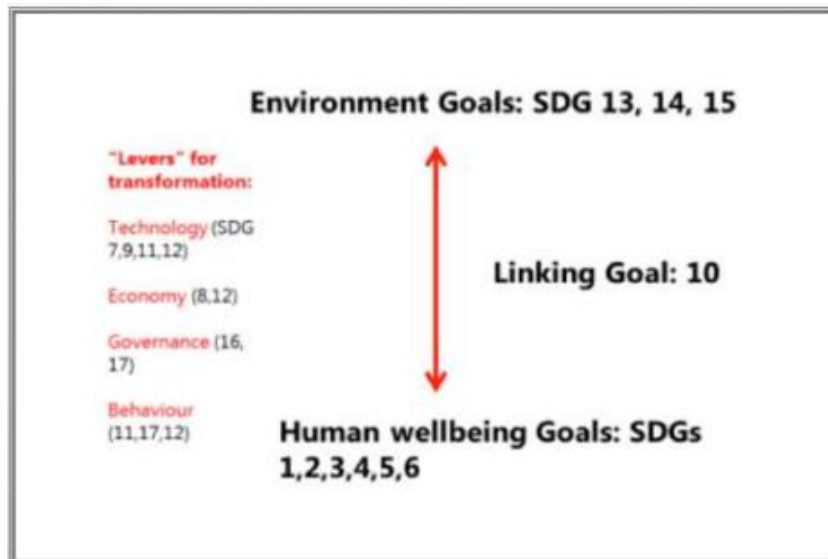
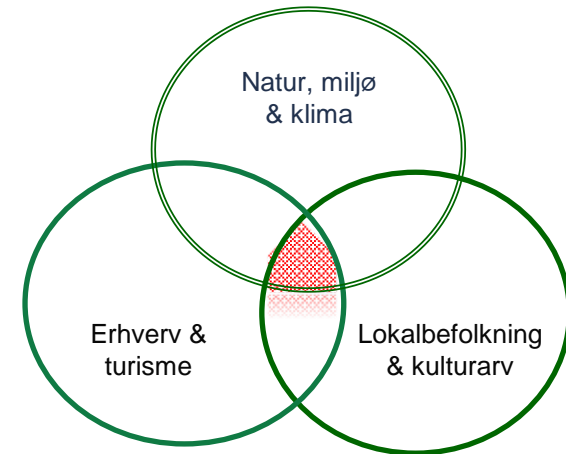


BÆREDYGTIGHED



BÆREDYGTIGHED

• *"EN BÆREDYGTIG UDVIKLING ER EN UDVIKLING, SOM OPFYLDER DE NUVÆRENDE BEHOV, UDEN AT BRINGE FREMTIDIGE GENERATIONERS MULIGHEDER FOR AT OPFYLDE DERES BEHOV I FARE."*
(BRUNDTLAND KOMMISSIONEN 1987)



Kilde: THE FUTURE IS NOW. SCIENCE FOR ACHIEVING SUSTAINABLE DEVELOPMENT 2019

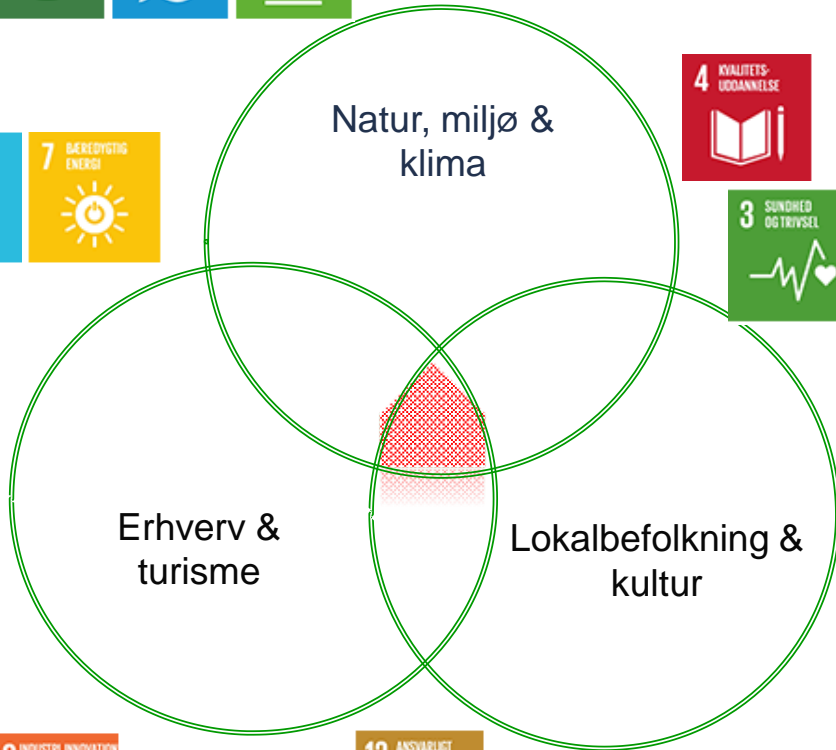
BÆREDYGTIGHED 2.0

• **SUSTAINABLE DEVELOPMENT IS ALL ABOUT FINDING THE "SWEET SPOT" WHERE SYNERGIES ARE EXPLOITED WHILE NEGATIVE IMPACTS ARE MINIMIZED!**



BIOSFÆRETILGANG

Bevarelse, læring/forskning, udvikling



GOVERNANCESTRUKTUR

Niveau	Medlemmer	Opgave
Ansvarligt udvalg	BØN	Overordnet ansvar for strategi og økonomi.
Politisk følgegruppe	<p>Else-Marie Langballe Susan Thydal Michael Larsen Thorbjørn Kolbo Peter Ole Sørensen Karina Fromberg Eva Sommer-Madsen Bo <u>Manderup-Jensen</u></p>	<p>Følger Møn UNESCO Biosfæres udviklingsplan tæt og er den politiske trykprøvning på nye initiativer og strategi.</p> <p>Bevilligende organ for 1 mio. kr. pulje.</p>
Intern styregruppe	<p>Ole Hampenberg Rolf Hoelgaard Lise Thorsen Jesper Kjærulf</p>	Sikrer eksekvering af udviklingsplanen og den interne koordinering af projekter med snitflader til Møn UNESCO Biosfære.
Projektejer	Ole Hampenberg - Strategi & Kommunikation	<p>Sekretariat for Møn UNESCO Biosfære.</p> <ul style="list-style-type: none"> • Opbygger ambassadør-netværk af virksomheder og frivillige • Kommunikation om biosfæren • Kontakt til UNESCO • Koordinerer udviklingsprojekter

EKSTERNE GOVERNANCE

Niveau	Medlemmer	Beskrivelse
Partnere/ <u>Advisory Board</u>	Naturstyrelsen Fugleværnsfonden Turistforeningen DTU Aqua	Ejer kerneområder i biosfæreområdet eller har interesser, der er direkte koblet til større udviklingsprojekter
Årlige temamøder	Erhvervsambassadører Privatambassadører Projektejere Forskere Offentligheden	Til temamøderne inviteres der en række interessenter og projektejere til et temamøde. Anden halvdel af dagen er typisk et offentligt arrangement, der bygger på temaet.
Miljørådet	http://vordingborg.dk/miljoeraadet/miljoeraadet/medlemmer/	Dialogforum mellem kommunen og borgerne i emner, der relaterer sig til natur, miljø, formidling, friluftsliv, planlægning i det åbne land og bæredygtighed/LA21

BIOSFÆRE PROJEKTER

ADMINISTRATIV GRUPPE

- Husker at Møn UNESCO Biosfære handler om mennesker og står på tre ben: **Læring – Bevarelse-
Udvikling**
- Sikrer opsamling af viden, fx på hjemmesiden
- Agerer som bindeled og ambassadør i forhold til egen afdeling
- Bidrager med at formidle biosfære-ideen i eget arbejde og hos omverdenen.

Projekter, der skyldes Møn UNESCO Biosfære eller betegnes som demonstrationsprojekter biosfæren.

Tværgående projekter, der understøtter Møn UNESCO Biosfære og involverer flere afdelinger.

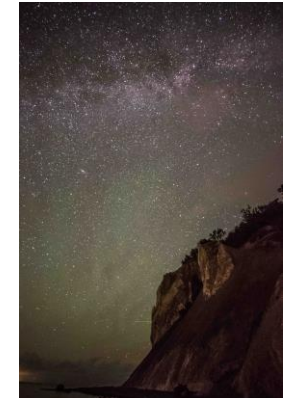
Projekter fra afdelingens kerneopgave, der understøtter Møn UNESCO Biosfære, men er finansieret helt eller delvist af eksterne midler.

Projekter fra afdelingens kerneopgave, som understøtter Møn UNESCO Biosfære.

Driftsopgaver, der understøtter Møn UNESCO Biosfære

BIOSFÆRE PROJEKTER - UDVALGTE

- Ambassadørkursus
- Biosfære Erhvervsnetværk
- Bæredygtig turismestrategi
- Beskyttelse af truede dyrearter
- Beskyttelse af Vilde bier
- Biodiversitetssøer
- Biosphere for Baltic
- CATCH – beskyttelse af brakvandsgedder
- Vilde vejkanter
- Lokale produkter
- Produktions af ålegræs
- Dark Sky informationskampagner & events



NATIONAL & INTERNATIONAL FORANKRING & INTERESSE



BIOSFÆRE - EN SAMARBEJDSPLATFORM

- Evaluering 5 års plan – 2017-2022
- Ny 5 års-plan – 2022-2027
- UNESCO evaluering i 2027
- Plan for udvidelse til Vordingborg som Biosfærekommune.



Møn UNESCO Biosfære er gået fra at være et projekt til at være en driftsenhed, der skal bruge grundideerne i UNESCOs biosfæreprogram som løftestang for bæredygtig udvikling i Vordingborg Kommune.

Governancestrukturen skal sikre politisk, ekstern og intern koordinering af opgaverne og den fælles retning – herunder prioritering af udviklingsressourcer.

SAMARBEJDSPLATFORM

- Strategi og retning
- Projekter og forskningssamarbejde
- Formidling, lokalbefolkning, evt. skole og uddannelse
- Overvågning, rapporter og publikationer

