

# KALVEHAVE VIRKE



- sammen er vi stærke  
i et fælles Virke

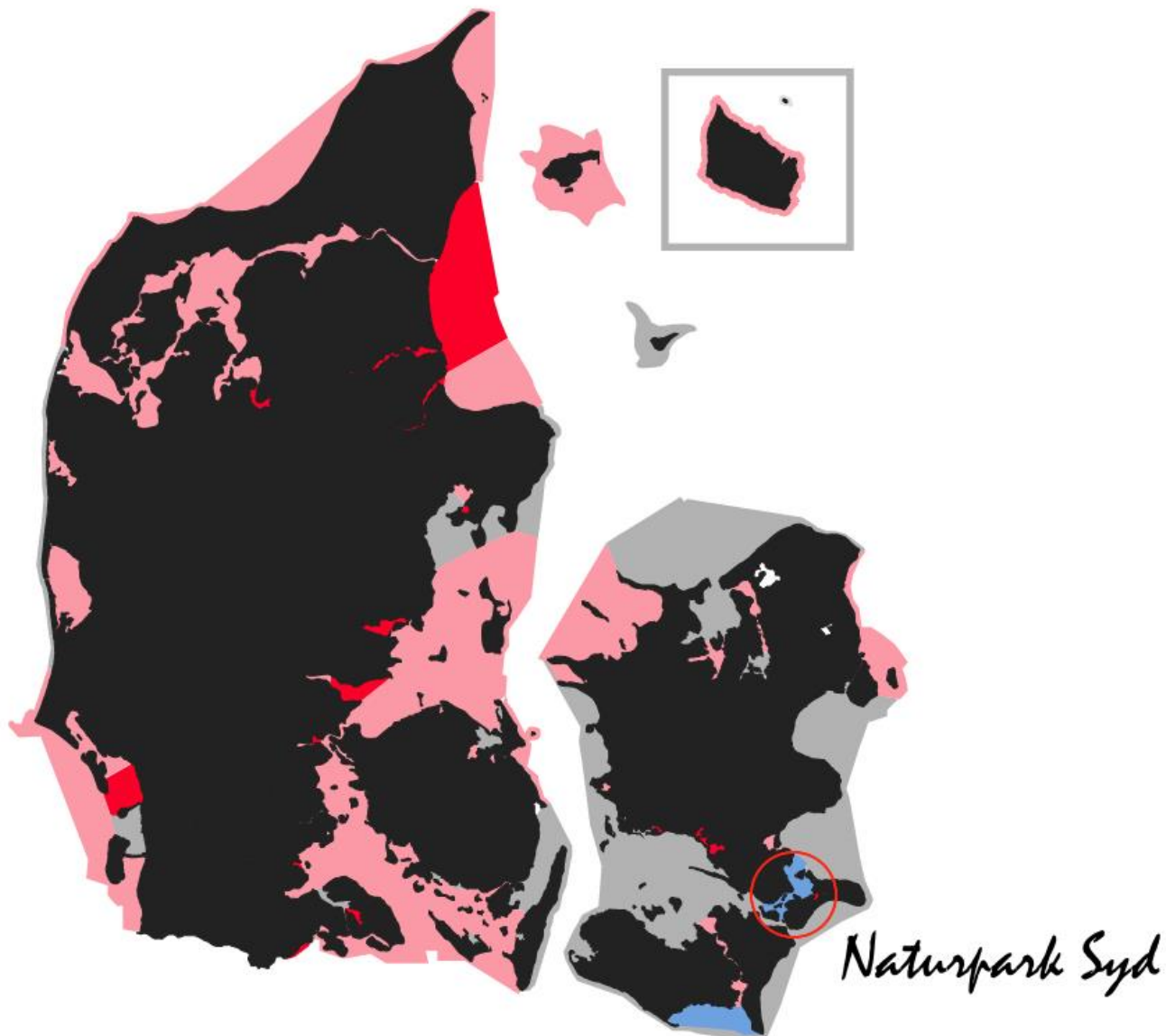


## Naturpark Syd

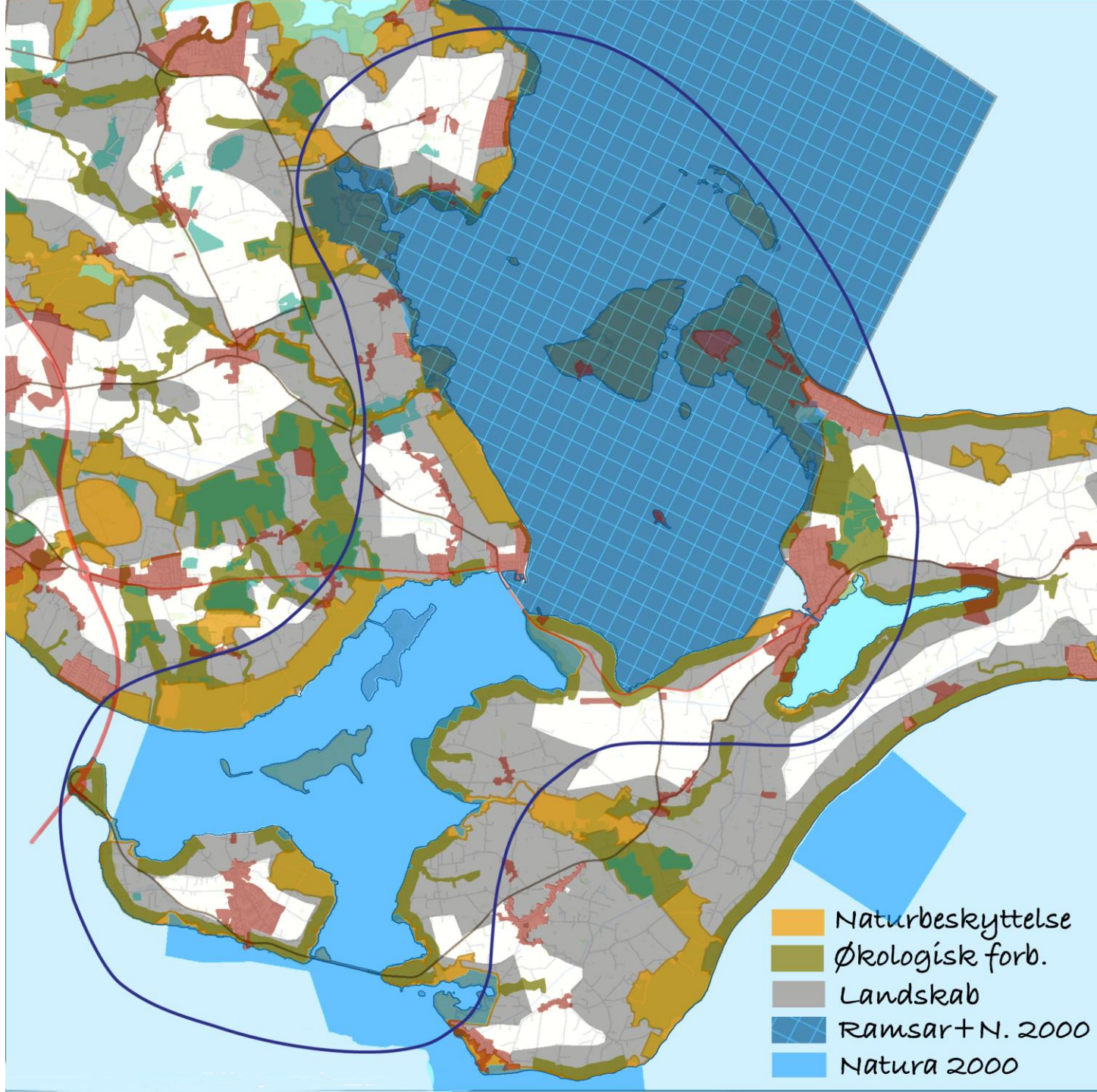
Projektskitse

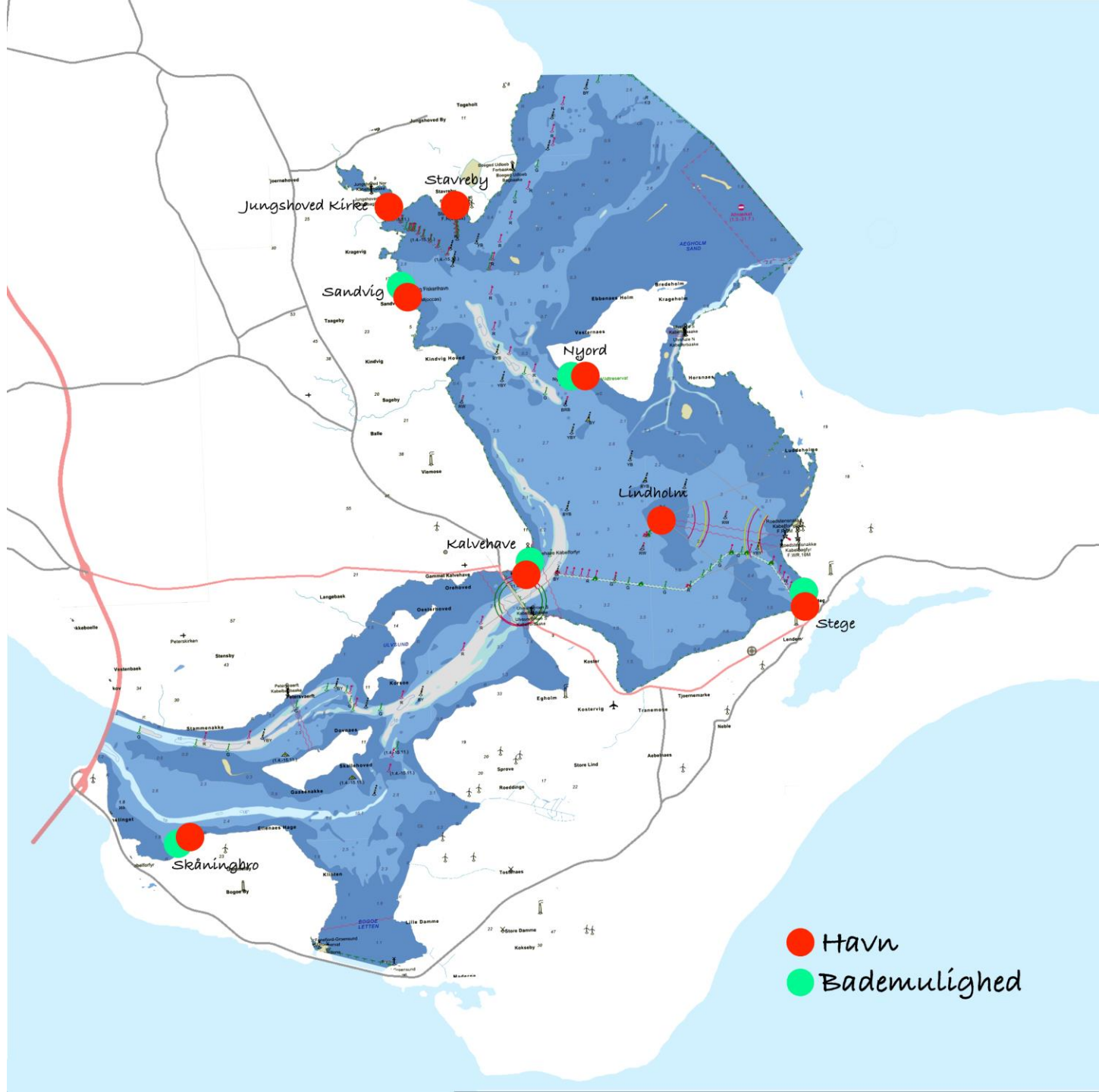
Præsentation for Vordingborg Kommunes Miljøråde 14. september 2020

Jens Øjvind Nielsen, Finn Dan Jensen, Henrik Dahl og Thomas Finke



- God økologisk tilstand
- Ringe økologisk tilstand
- Moderat økologisk tilstand
- Dårlig økologisk tilstand





Jungshoved Kirke

Stavreby

Sandvig

Nyord

Lindholme

Kalvehave

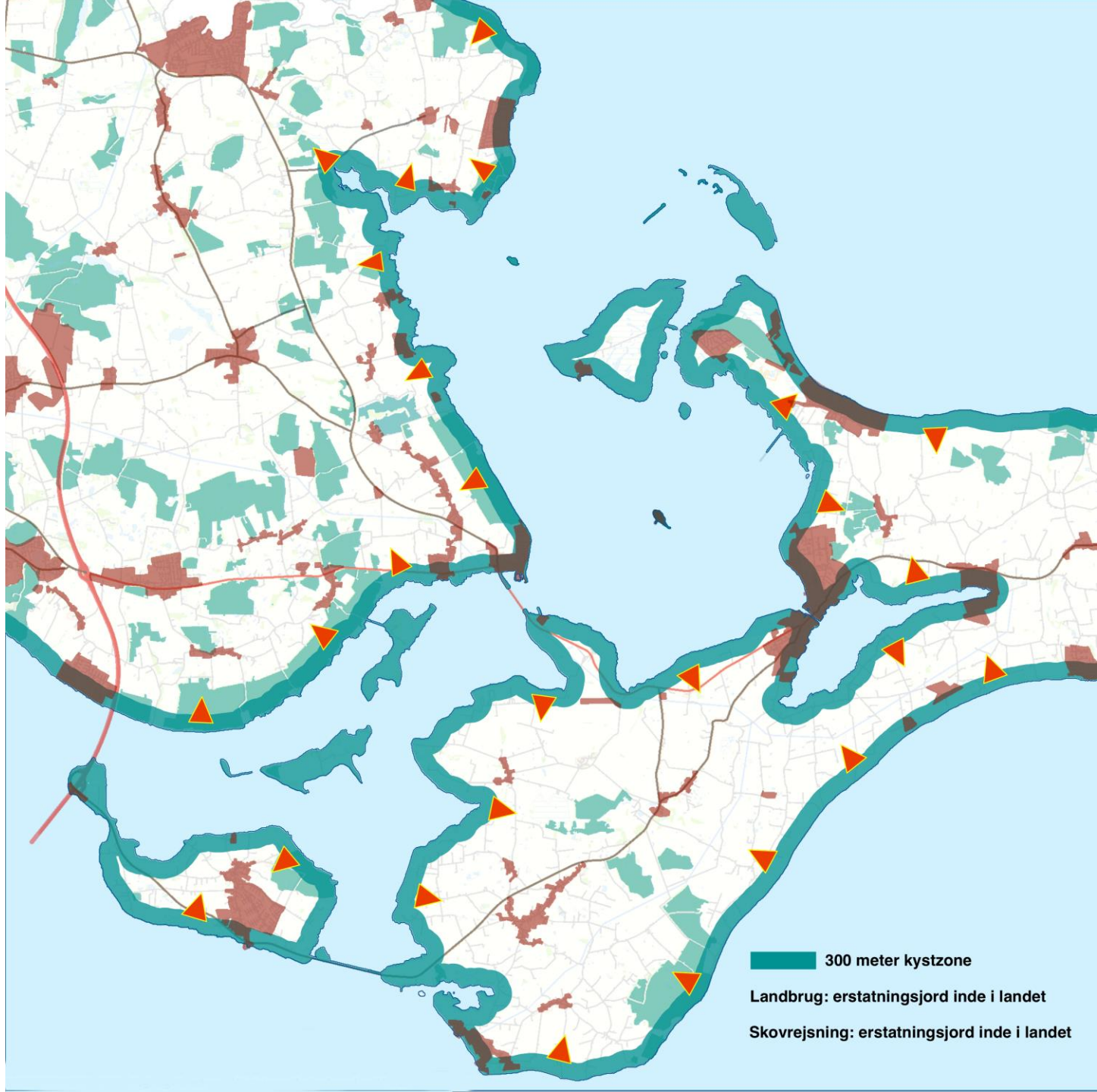
Stege

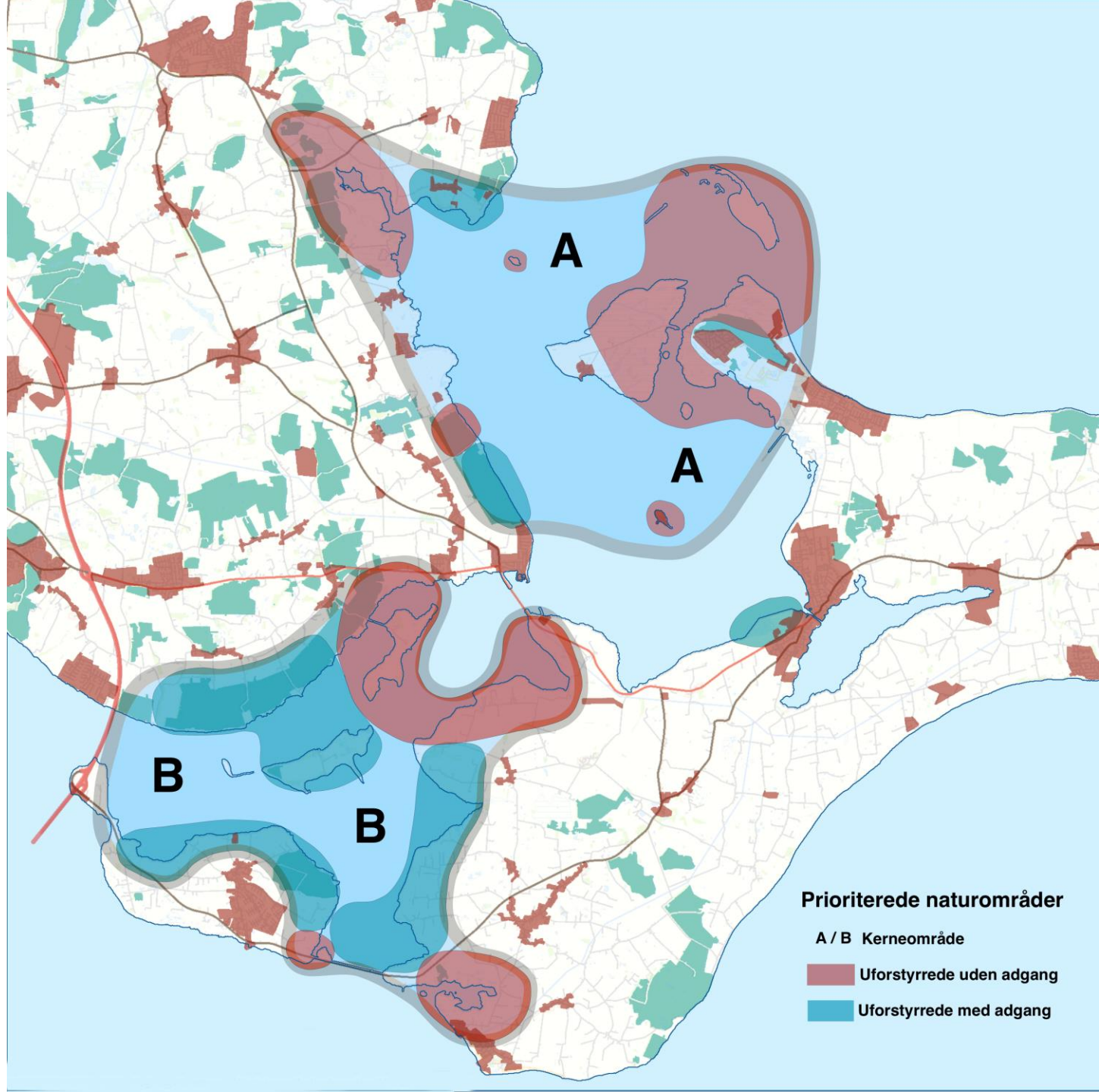
Skåningebro

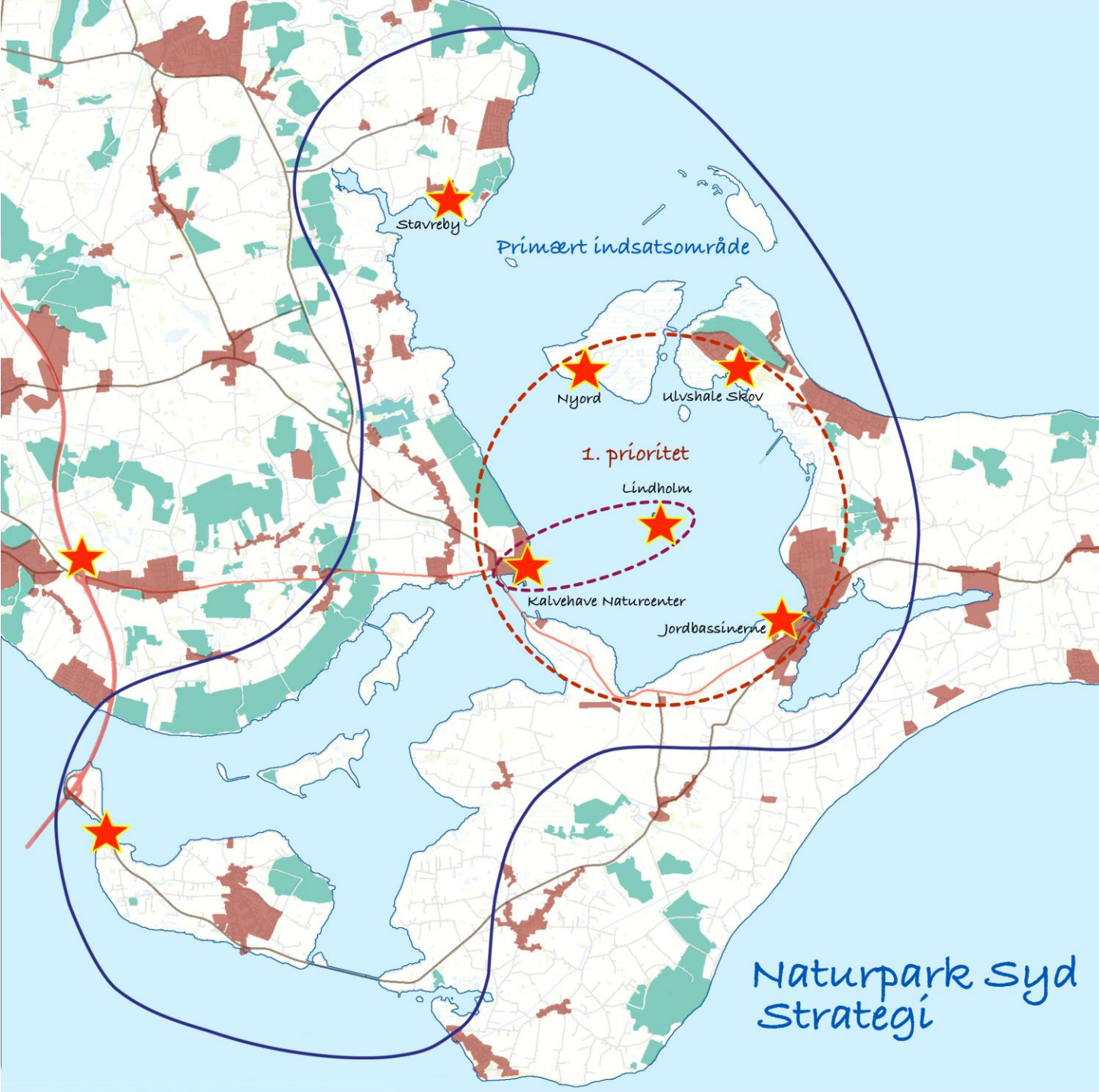
- Havn
- Bademulighed



Staten bygninger på Kalvehave havn  
grundareal 1.510 m<sup>2</sup>  
ejendomsværdi 1 mio. kr







Primært indsatsområde

1. prioritet

Naturpark Syd  
Strategi



# Handlingsplan

## Organisation

Udvikling af Naturparken vil kræve en dedikeret ledelse og et sekretariat.

Ledelsen varetages af en bestyrelse, hvori de primære interessenter deltager. Sekretariatet faciliterer udviklingen og står for kommunikation med interessenter, borgere og politikere. Sekretariatet forankres i Foreningen Kalvehave Virke.

## Økonomiske rammer

Projektet har et omfang, der langt overstiger lokale og kommunale muligheder. Staten, Danmarks Naturfond i samarbejde med de store private fonde skal aktiveres, hvis projektet skal virkeliggøres. Det vil være relevant at søge EU-lifemidler til dele af projektets gennemførelse.

Vordingborg Kommunes deltagelse med faglig ekspertise og planlægningskompetencer vil også indtage en fremtrædende plads. Det er centralt for projektets virkeliggørelse at Vordingborg Kommunes engagement og støtte fremtræder klart for områdets private lodsejere, øvrige partnere og aktører.

Der forestår nu et stort arbejde med at præsentere de betydende partnere og interessenter for planen, så der kan dannes et indtryk af, hvilke betingelser, der skal opfyldes, for at komme i gang og hvilke netværk og samarbejdsrelationer der kan etableres.

## Kommunikation

### Fase 1

- Sparring med kommunens naturforvaltere, planlæggere, politikere og Biosfære Møn
- Sparring med kommunens miljøråd

### Fase 2

- Sparring med Statens Naturfond og staten
- Sparring med udvalgte politiske aktører

### Fase 3

- Fremlæggelse af beslutningsgrundlag for besluttende interessenter.
- Iværksættelse af en længeresigtet udviklingsplan.