



Miljøministeriet
Naturstyrelsen

Planer for statens arealer på Møn



Vordingborg Kommune
Miljørådsmøde
8. maj 2023
Torben Hviid

Driftsplan Storstrøm

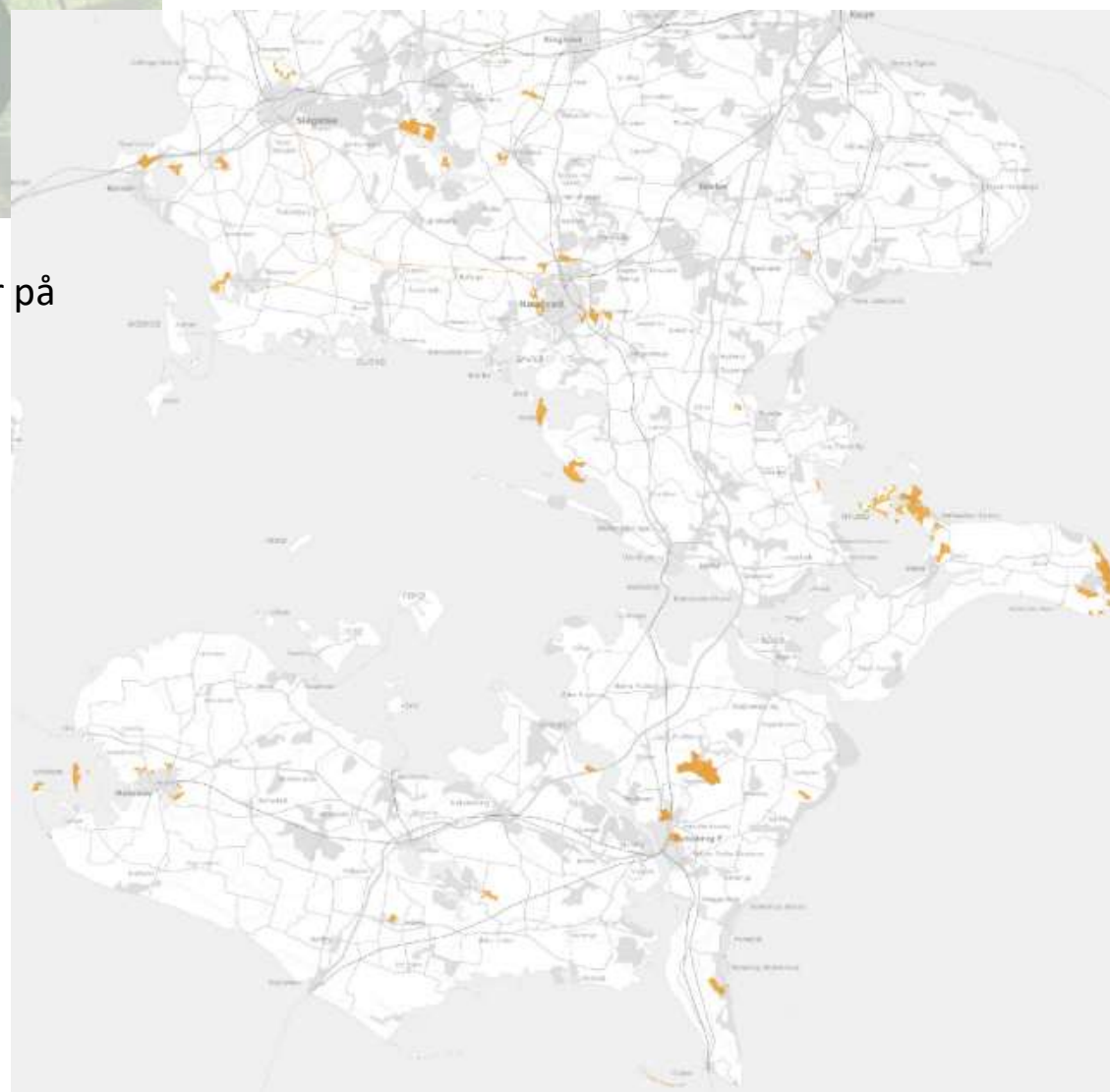
Plan for Naturstyrelsens områder



- **Driftsplanen** fastlægger udviklingen for statens arealer på øerne syd for Sjælland og på Sjælland syd for E20 i perioden 2015 - 2029
- **N2000 – plejeplaner** – snart 3. generation

Efter 2015: mindre drift – mere politik, mere projekt

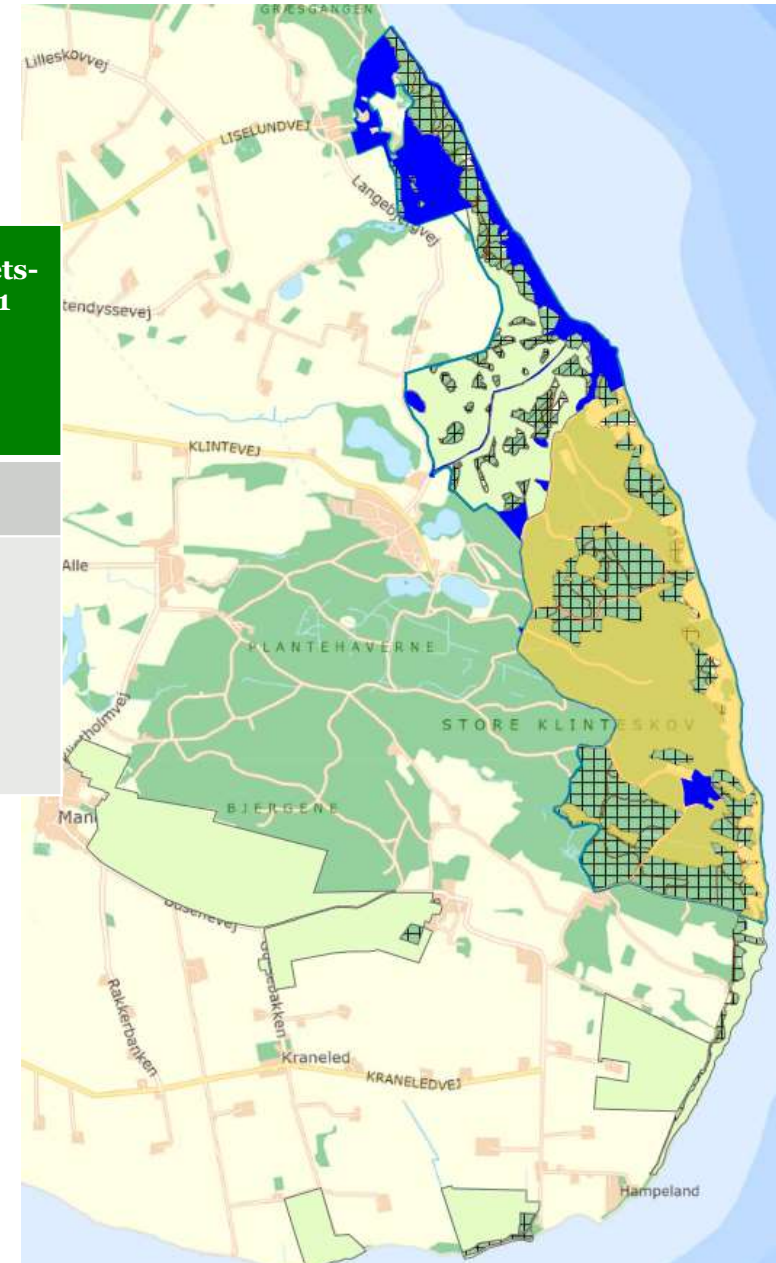
- Urørt skov - **forvaltningsplaner**
- Naturnationalparker – **forvaltningsplan + projektbeskrivelse**
- LIFE projekter



Urørt skov

	Virke- middel	Baseline (Naturskovs- strategi 1992, driftsplan- tilføjelser)	Naturpakken 2016 (ha)	2020 aftale	Natur- og biodiversitets- pakken 2021
	Urørt skov		10.200	9.000	29.000
Skov til biodiversitets- formål på statens arealer I alt (ha)		9.000	22.800	32.000	61.000

Politisk målsætning: 75.000 ha
(proces: Naturnationalparker, private arealer mv.)



Digitale forvaltningsplaner




Signatur Lag Liste Plan

Planområder - NST

< 1 af 1 >

Planlag: Klinteskov



Resumé angående høring af planer for urørt skov 2022:

Som led i Naturstyrelsens udmøntning af Finanslov 2020 er Klinteskov udpeget til urørt skov. Nærværende forvaltningsplan gennemgår de tiltag, som vurderes nødvendige for at leve op til Finansloven og dens forudsætninger. Det drejer sig om at klargøre arealerne til deres fremtidige formål med at fremme forholdene for en lang række truede arter af dyr, planter og svampe og dermed bidrage til at standse tilbagegangen i biodiversitet. Forvaltningsplanen følger de Overordnede retningslinjer for forvaltning af urørte skove, der udlægges som følge af aftale af 9. juni 2020 om udlæg af urørt skov i statens skove.


Planen skal sikre Klinteskovens truede arter ved at åbne skoven op - der skal skabes mere lys, mere fysisk variation og mere dødt ved. Dette gøres bl.a. ved at åbne de yngste og mørkeste dele af skoven op, ved rydning af lysninger og veteranisering af udvalgte træer. For at opretholde variationen og en mosaik af forskellige naturtyper og levesteder introduceres afgræsning i en større del af Klinteskov. Der er ingen hydrologitiltag i skoven, da lukning af grøfter kan føre til større skredrisiko og tekniske forundersøgelser har vist, at der nogle steder ikke er mulighed for at sikre en højere vandstand.

Redaktion afsluttet december 2021.

NaO: Klinteskov

skovnavn	Klinteskov
skovnummer	201
lokal_enhed	Storstrøm
enhedsnummer	724
enhedsforkortelse	STS
areal	558,53
unikid	201_724

Zoom til



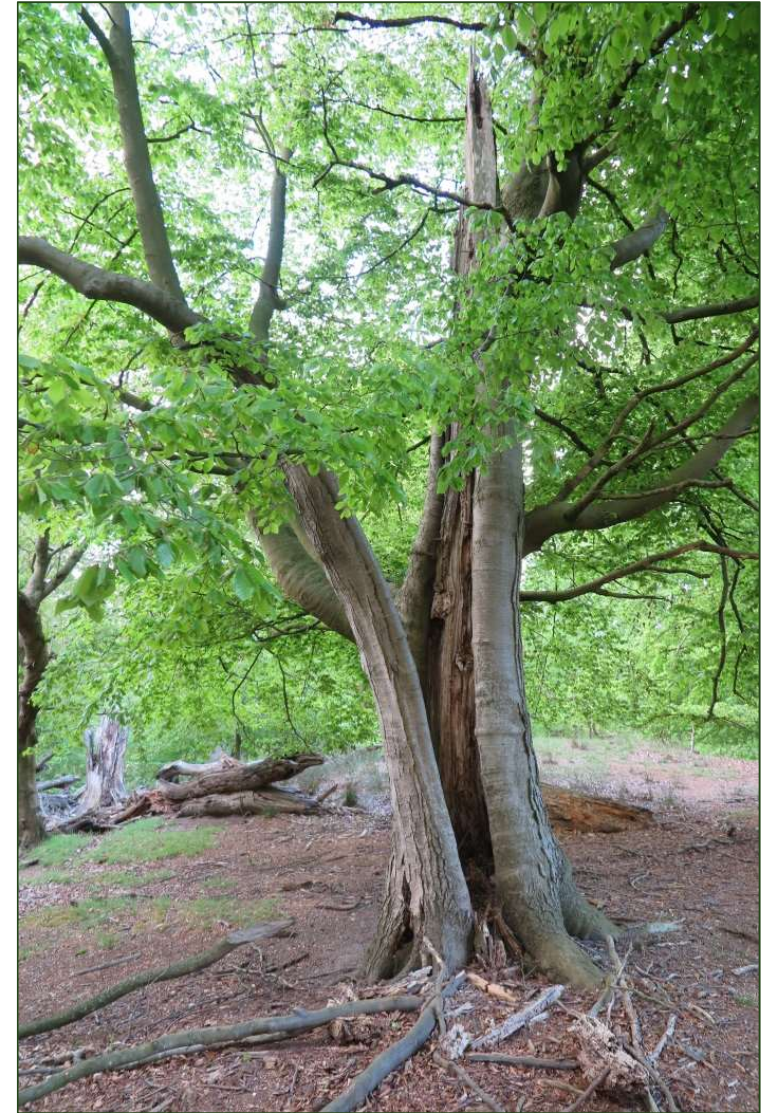
Problem: tilbagegang i biodiversitet

- FN-rapport: Op mod 1 mio. arter er truet af udryddelse
- Flest truede arter er knyttet til skov
- I DK er fx 75 % af rødlistede insektarter skovlevende
- Truede økosystemtjenester / moralsk problem?

Løsning: mere skov til biodiversitetsformål

- Dødt ved i alle stadier
- Forstyrrelse i form af bid, tramp, barkskrælning etc.
- Forskellige arter af vedplanter ⇒ forskellige værter for specifikke konsumenter og nedbrydere
- Vand i skoven

Resultat: Mere lys, mere variation

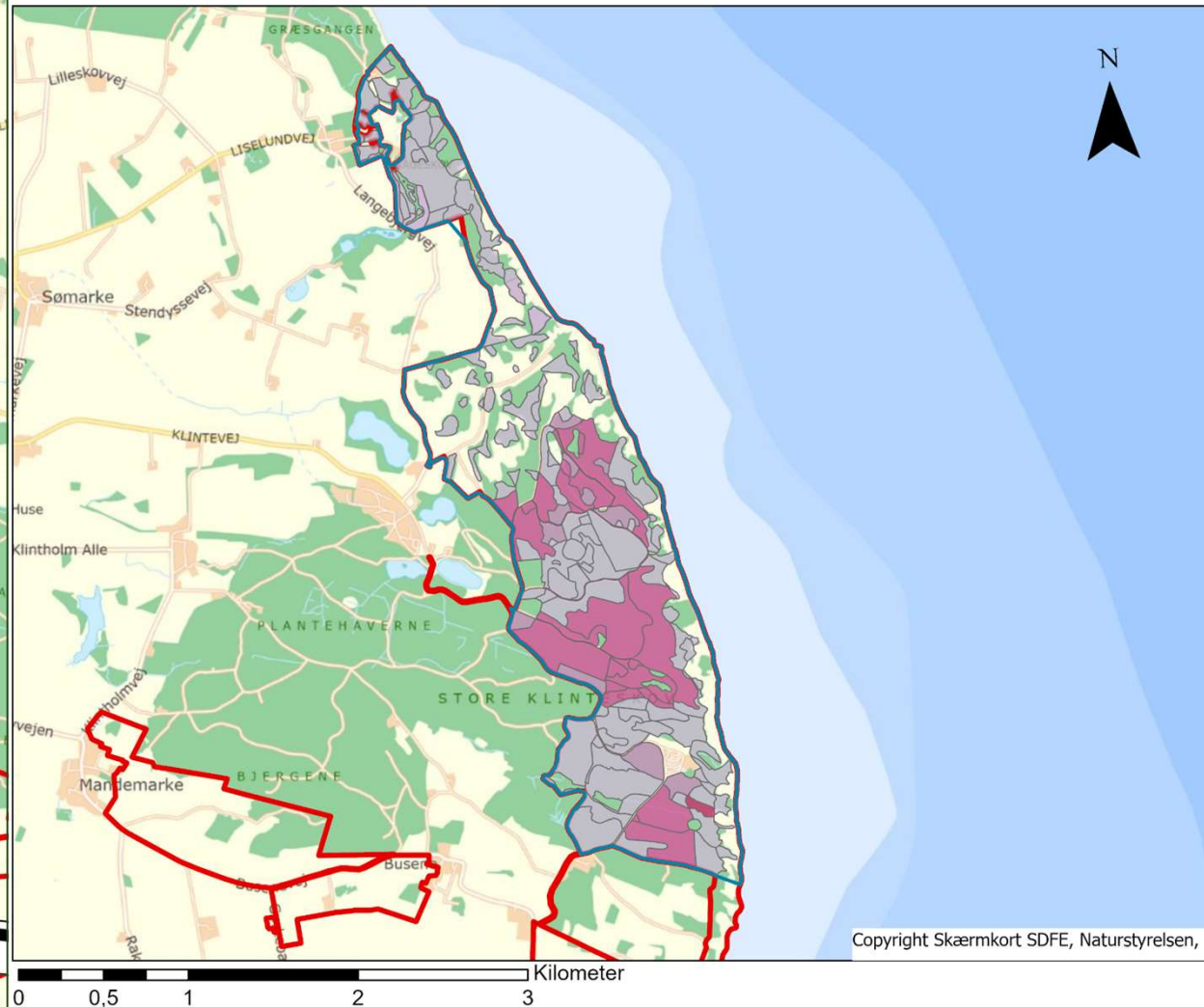
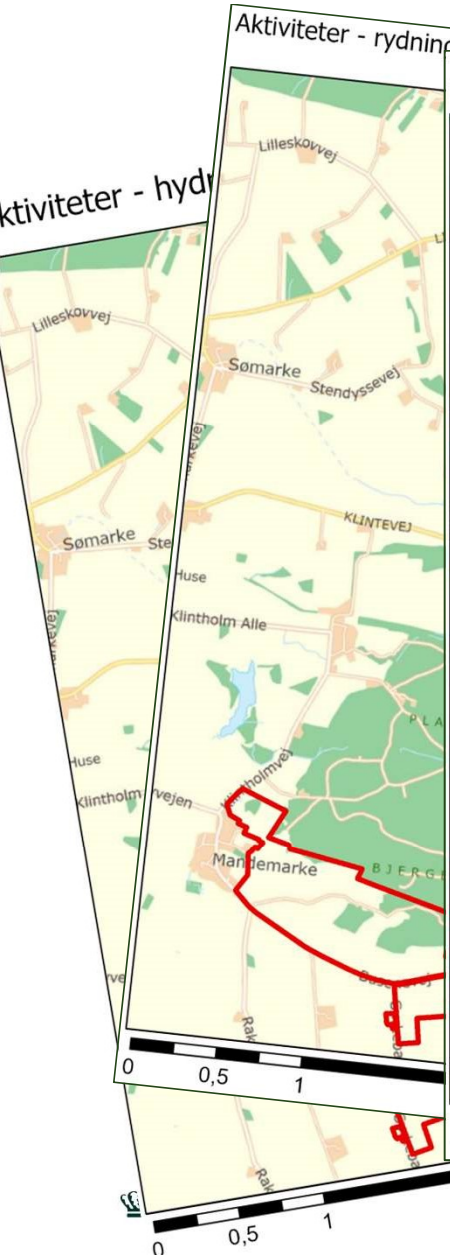


Aktiviteter - fældningsgrader: Klinteskov

- Urørt skov
- Naturstyrelsens arealer
- Fældningsgrader**
 - Afdrift (90-100%)
 - Meget høj fældningsgrad (75-90%)
 - Høj fældningsgrad (25-75%)
 - Begrænset fældningsgrad (<25%)
 - Urørt areal



Copyright Skærmkort SDFE, Naturstyrelsen,





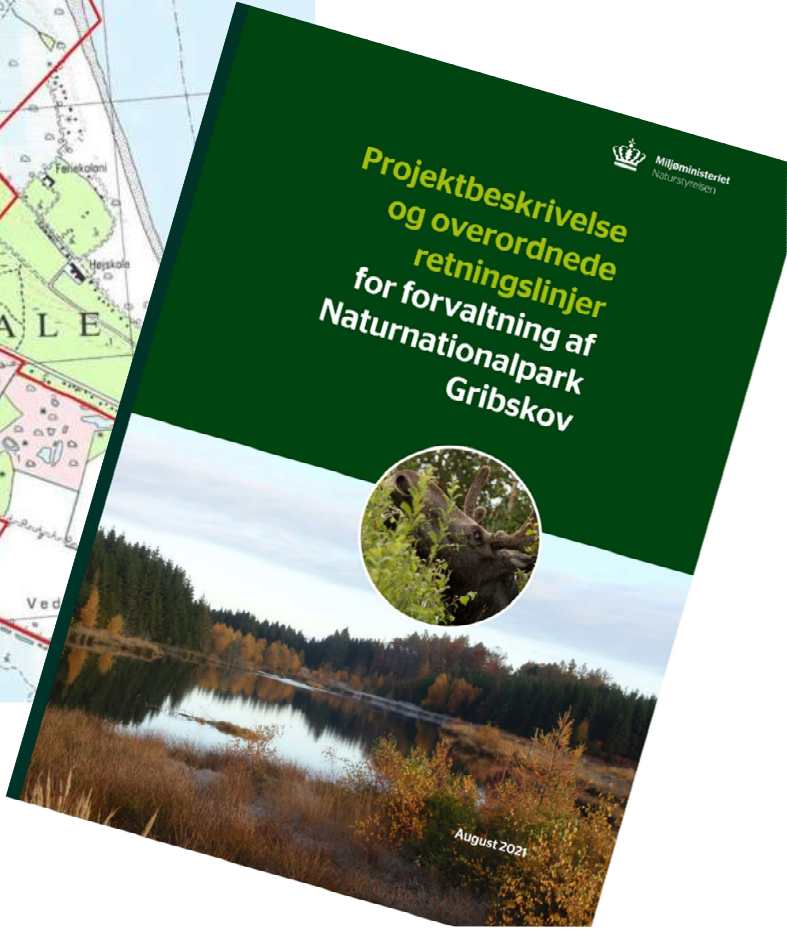
Naturnationalparker

Naturnationalparkerne i Danmark

I juni 2020 indgik regeringen en aftale med Radikale Venstre, SF, Enhedslisten og naturnationalparker i Danmark. Henover de næste år vil der blive etableret natu- landsdækkende interesseorganisationer og de lokale brugere vil blive involvere

Oplev Danmarks kommende naturnationalparker

15 naturnationalparker er på vej, hvor natur og biodiversitet har førsteprioritet. Selvom natu- muligt at få en forsmag på, hvad der venter. De Find guider til ture i alle 15 naturområ



**Planer
realiseres som
projekter**



LIFE Overdrev 2004 - 2008

LIFE Open Woods 2019 – 2027

LIFE Orchids 2023 - 2028





Overdrevsprojektet

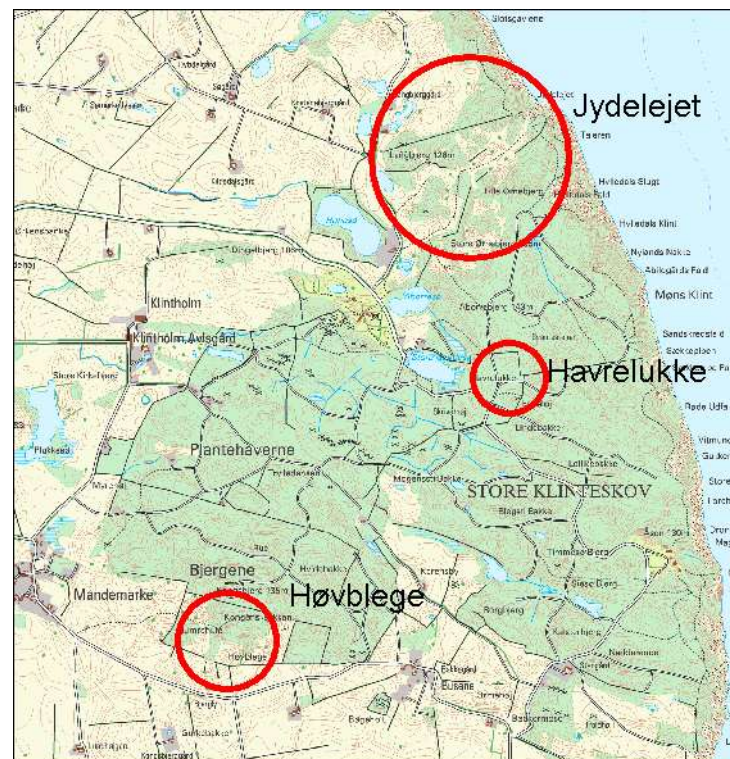
- genskabelse af overdrev i Danmark



LIFE Overdrev 2004 - 2008

Klnteskoven – tre områder

- Høvblege
- Jydelejet
- Havrelukke





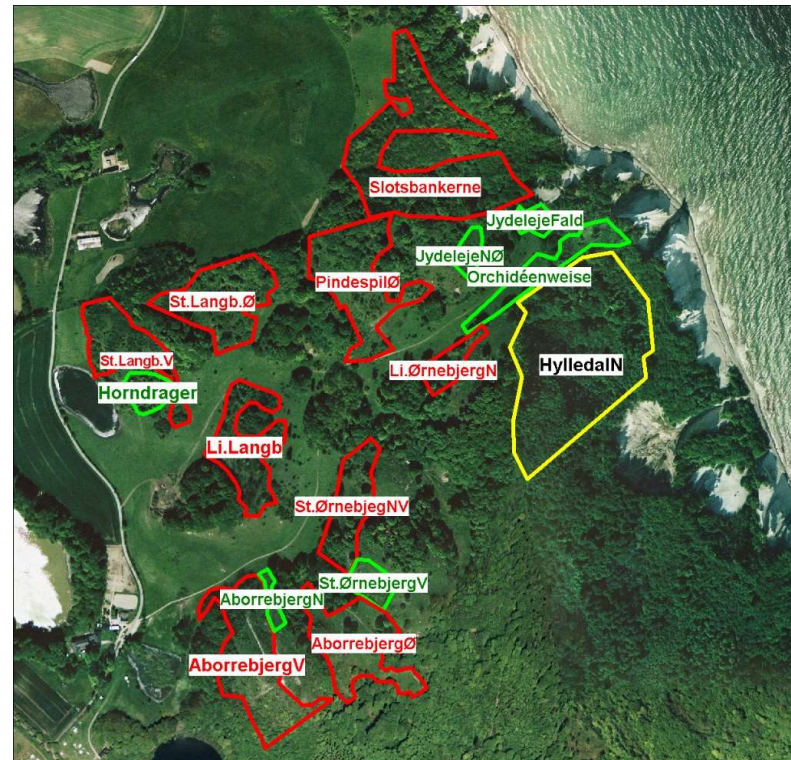
Overdrevsprojektet

- genskabelse af overdrev i Danmark



Lifeprojekt - Jydelejet

- Rydning af buske – ca. 22,5 ha
- Rydning af skov – ca. 5 ha.
- Slåning af vegetation – ca. 2,5 ha
- Udsætning af sortplettet blåfugl

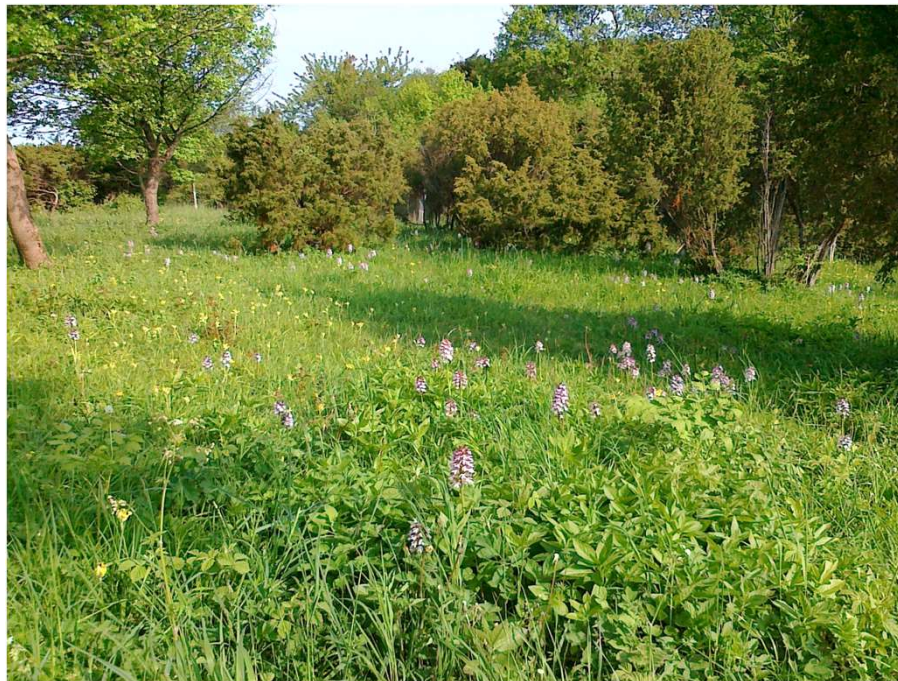


Vision for naturudvikling

- ”**Mere** og vildere natur”

Virkemidler:

- Ny natur og mere Sammenhængende natur
- Udbygget samarbejde – myndigheder, naboer og øvrige interessenter

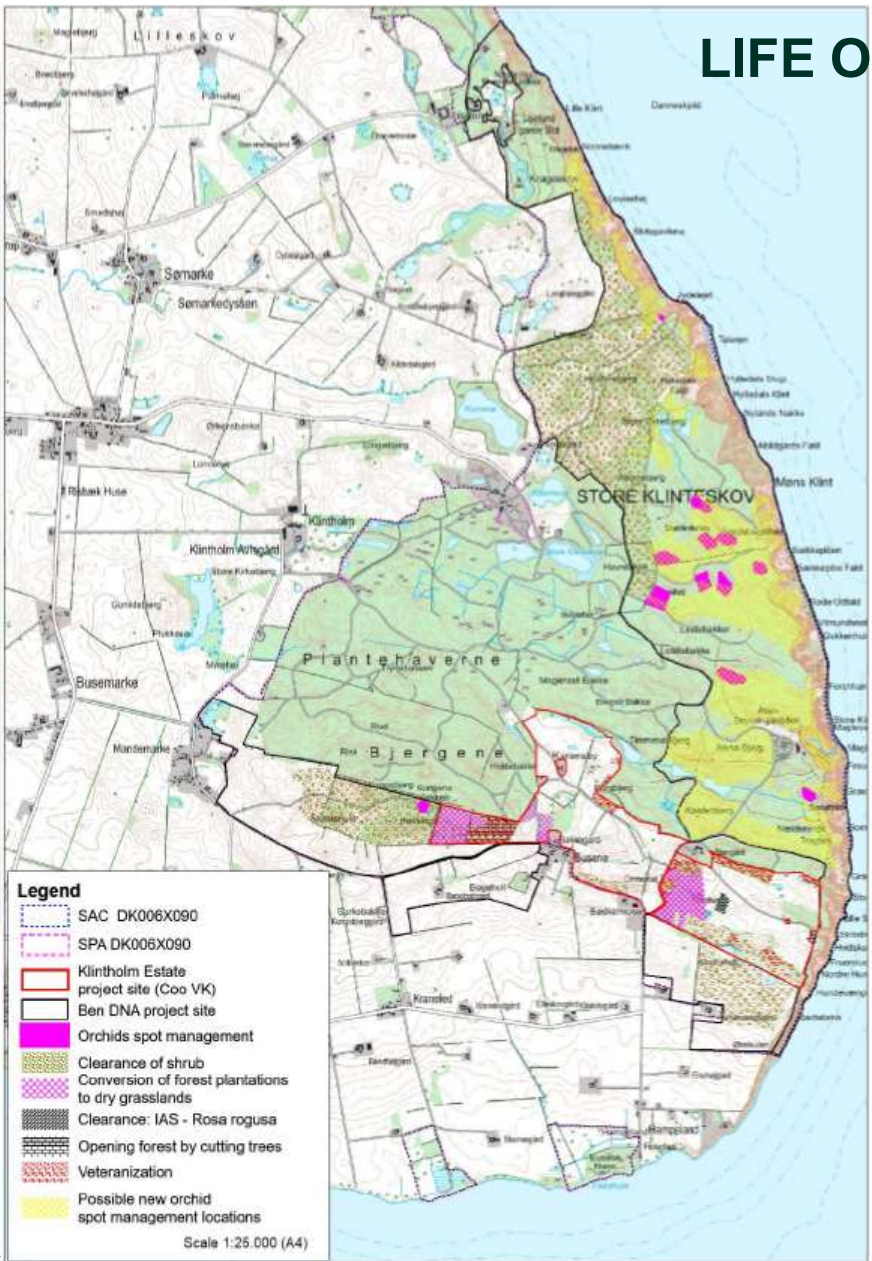


N2000-plan 171 Klinteskoven -overordnet målsætning:

Områdets **kalkoverdrev med orkidéer**, som er landets vigtigste, udvides i areal, og der etableres spredningskorridorer mellem de vigtigste overdrev



LIFE Orchids 2023 - 2028



- **Naturstyrelsen**
- store arealer
- små penge
- **Skovnatur**
- **Replikation (på 4 NST enheder)**
- **Samme virkemidler på offentlige som på private arealer – dog i mindre skala**
- mere (gen)rydning
- **Indsats for at bevare og styrke eksisterende bestande af rødlistede orkideer**

Rød skovlilje (*C. rubra*) 2019: CR (2010: EN)

