



**Problem: tilbagegang i biodiversitet**

- FN-rapport: Op mod 1 mio. arter er truet af udryddelse
- Flest truede arter er knyttet til skov
- I DK er fx 75 % af rødlistede insektarter skovlevende
- Truede økosystemtjenester / moralsk problem?

**Løsning: mere skov til biodiversitetsformål**

- Dødt ved i alle stadier
- Forstyrrelse i form af bid, tramp, barkskrælning etc.
- Forskellige arter af vedplanter ⇒ forskellige værter for specifikke konsumenter og nedbrydere
- Vand i skoven

**Resultat: Mere lys, mere variation**

Udpegning i tal

	Virkemiddel	Lovskov/nåletræsplantager	Areal sendt i høring (ha)	Naturpakkens arealmål (ha)	Arealer efter justeringer (ha)
Naturpakken	Lovskov	6.800	6.700	6.900	
	Urørt skov	Nåletræsplantager	3.300	3.300	
	Biodiversitetsskov	Primært løvskov	3.500	3.300	3.600
	I alt	13.600	13.300	13.800	
Baseline			9.000		8900
	Udpegninger besluttet i forbindelse med N2000 plejeplaner og som ikke indgik i baselinen.		500		100
	I alt		9.500		9000
<b>Skov til biodiversitetsformål på statens skovarealer</b>			<b>23.100</b>	<b>22.300</b>	<b>22.800</b>

Her bliver skoven vildere

Kortet nedenfor viser 45 skove, der bliver forvandlede til urørt skov eller skov til biodiversitetsformål. Kik på kortet eller listen for at læse faktabark for de enkelte skove. Der kan komme mindre layoutmæssige ændringer i kortene, men der foretages ikke indholdsmæssige ændringer.

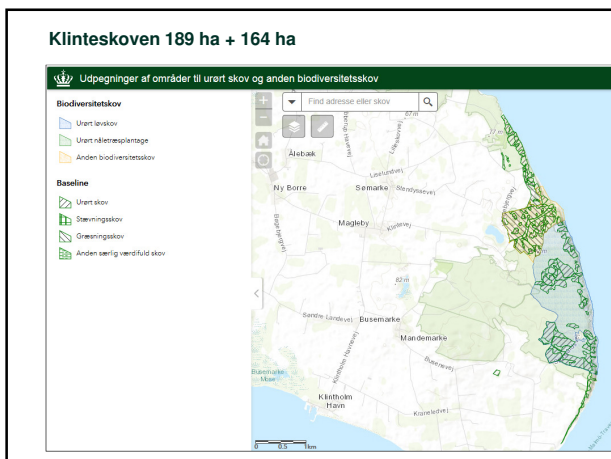
Regionale kort over udpegningerne

Danmarkskort

- 1) Rørd Skov
- 2) Skindbjerglund
- 3) Lørd
- 4) Velling Skov
- 5) Odderholm
- 6) Klostermette
- 7) Søskoborg, vest og nord
- 8) Silkeborg, Sønderkov
- 9) Løse Klipplante
- 10) Skagen Klipplante
- 11) Skovene
- 12) Asktrup Strand
- 13) Østbjerg Mølle
- 14) Hald
- 15) Rydhøve Skov
- 16) Mønsted Klipklubber
- 17) Drøvel Skov
- 18) Lindet Skov
- 19) Stagsrøde Skov
- 20) Sønder Stenderup Nørreskov
- 21) Augusterborg Skov
- 22) Gråsten Dyrehave
- 23) Søglø Skov
- 24) Parndt Skov
- 25) Hølskov Vange
- 26) Klinteskoven
- 27) Urvåle Skov
- 28) Årslev Skov
- 29) Årslev Skov
- 30) Hammersholm og Skovslyngen
- 31) Østlottenlund Skov
- 32) Høvskov
- 33) Huse Skov
- 34) Jægersborg Hegn m.fl.
- 35) Skovslyngene
- 36) Myrskov
- 37) Boserup Skov
- 38) Arresø Skov
- 39) Fovels Hegn
- 40) Nøjede Vøsterskov
- 41) Store Dyrehave
- 42) Gråbo Skov
- 43) Hølskov Teglstup Hegn
- 44) Gørre Mønt og Hørslev Hegn
- 45) Fanøskov

Ulvshale Skov 95 ha + 24,5 ha

Udpegninger af områder til urørt skov og anden biodiversitetsskov

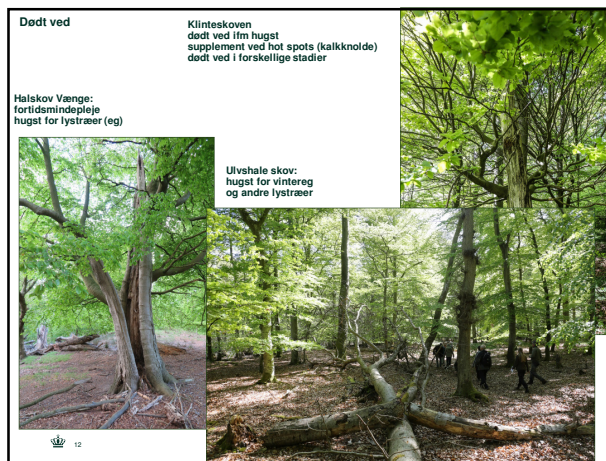
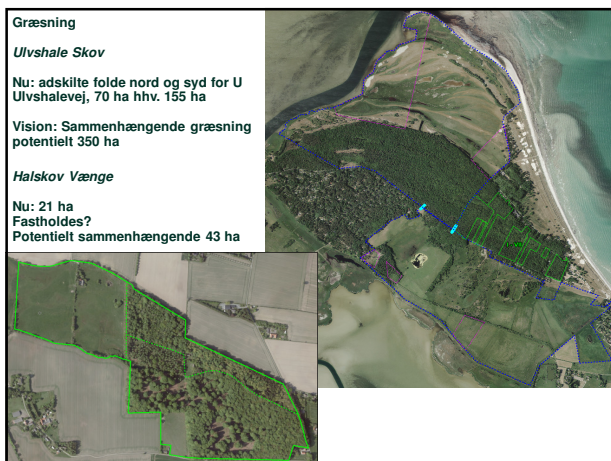
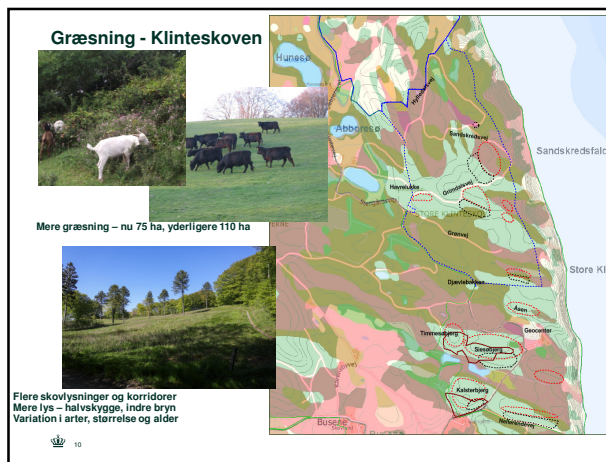
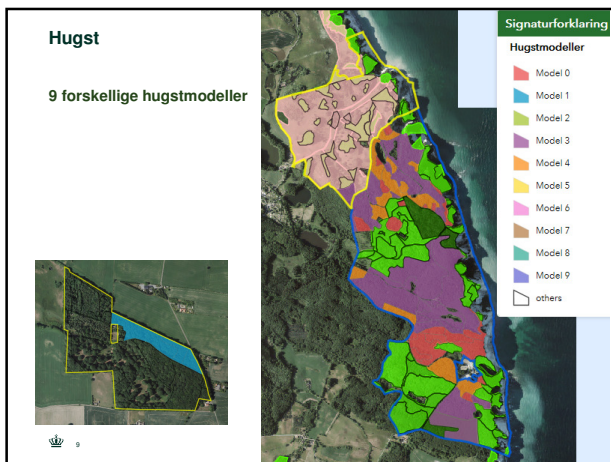


**Indsats i en overgangsperiode:**

- Hugst – biodiversitetsfremme og økonomi
- Græsning
- Veteranisering (beskadigelse, ringning, brand etc.)
- Plantning
- Naturlig hydrologi

**Efter start (2026 i urørt skov; 2021 i anden biodiversitetskov):**

- Reduceret træproduktion i anden biodiversitetskov
- "Nødvendig" forvaltning af hensyn til biodiversiteten



### Supplerende indsatser

#### Problemarter:

- Halskov Vænge:**
- ørnebregne og lysesiv
- Ulvshale:**
- ørnebregne

#### Plantning:

- Halskov Vænge:**
- bryn
- Ulvshale:**
- ophjælpning af ny træer
  - ophjælpning af vintereg

#### Friluftsliv:

- Samspil med hegninger (vandrestier, MTB-stier, ridestier etc.)
- Formidling
- Sikkerhed

13



### Tidsplan for udarbejdelse af forvaltningsplaner

- Internt opstartsmøde 8. april
- Borgermøder / offentlige ture 12. og 13. maj
- Udvidet brugerrådsmøde 16. maj
- Skrivefase maj
- Workshop 20. maj
- Afslutning ca. 4. juni
- Godkendelse og høring efterår 2019



Biodiversitet som første prioritet  
Men fortsat flersidighed i skovdrift

- *Kliteskoven som eksempel:*

