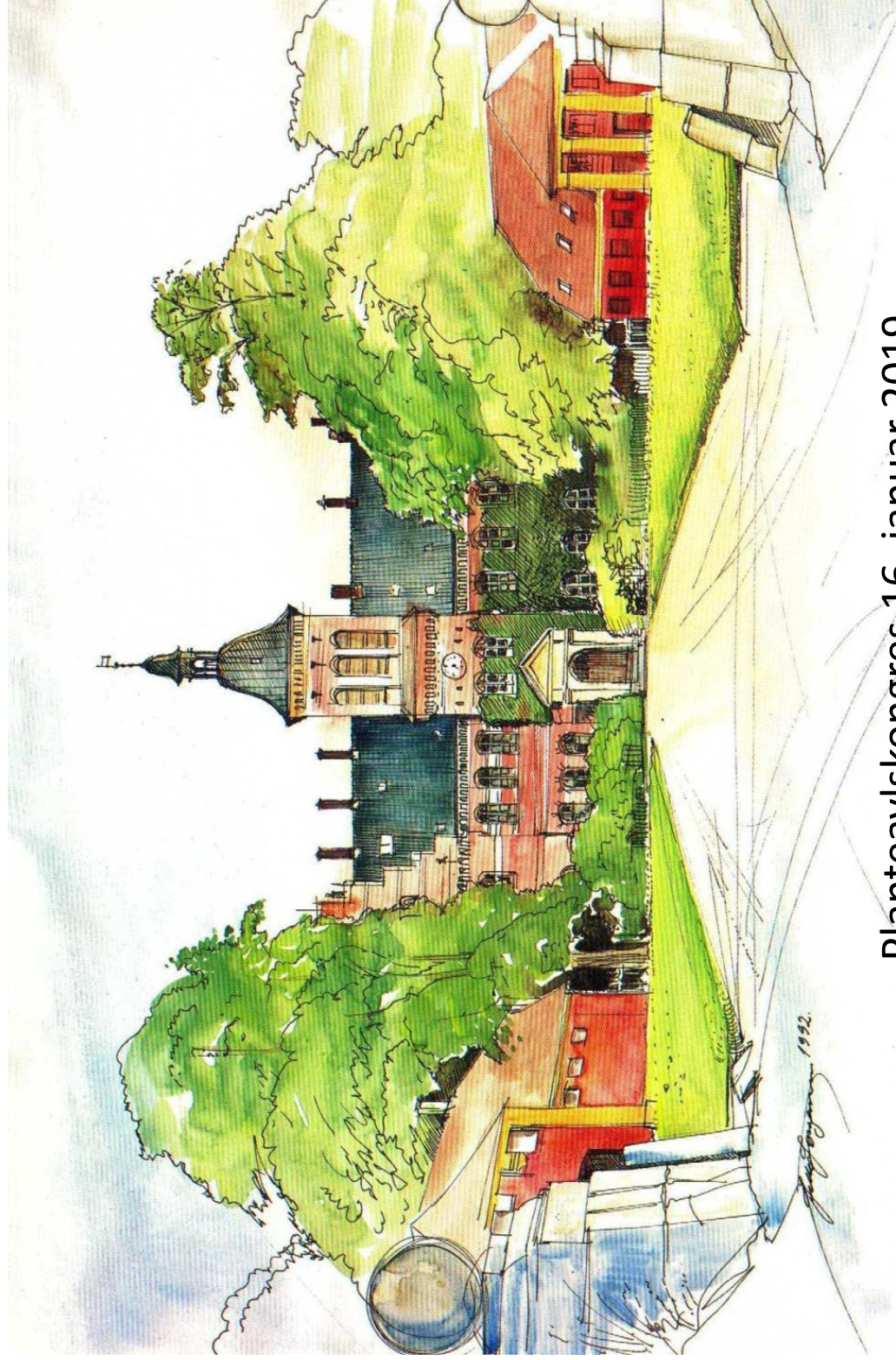
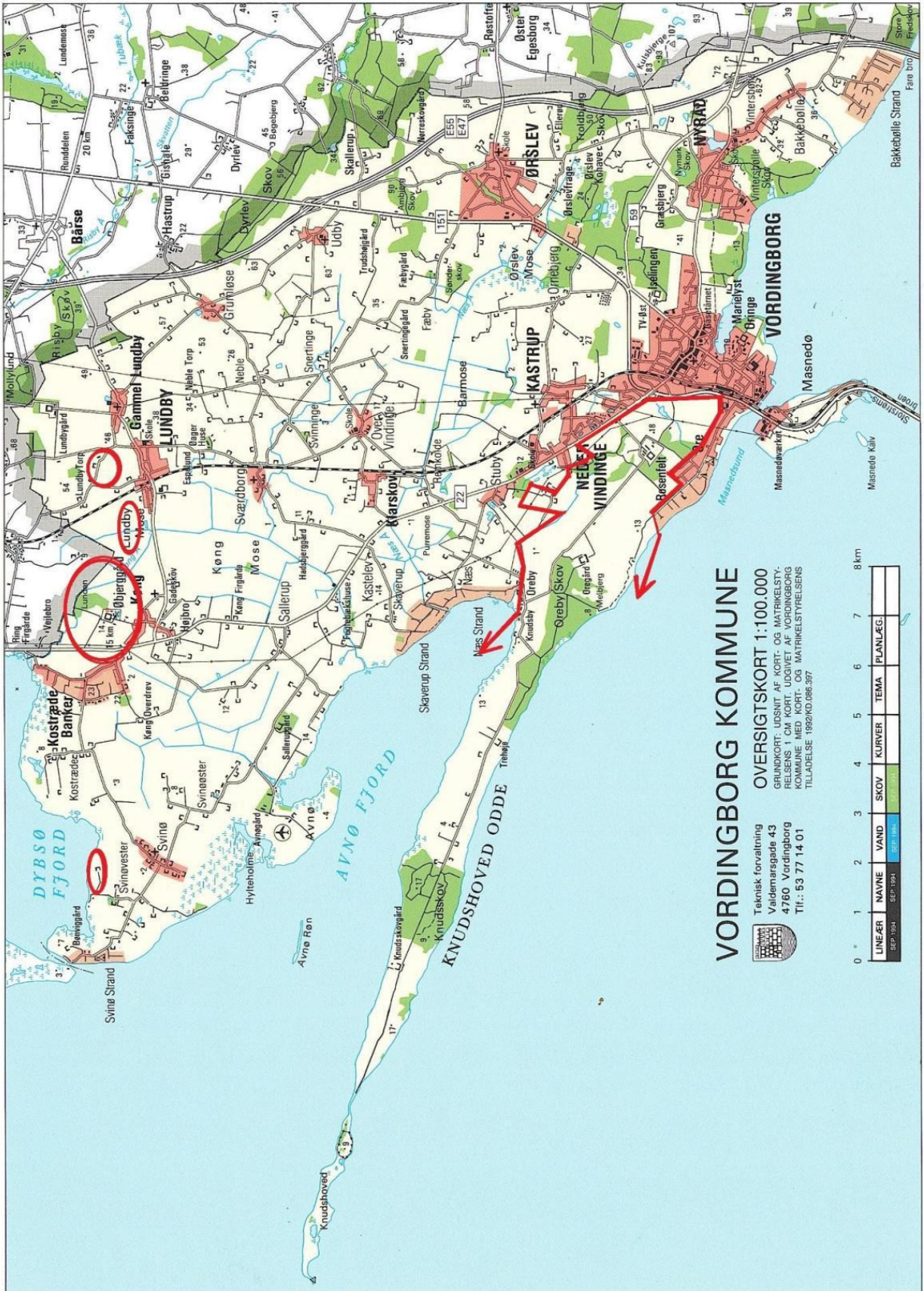


15. Juni Fondens Naturpris – Rosenfeldt Gods



Planteavlskongres 16. januar 2019





VORDINGBORG KOMMUNE


 Teknisk forvaltning
 Valdemarsgade 43
 4760 Vordingborg
 Tlf.: 53 77 14 01

OVERSIGTSKORT 1:100.000
 GRUNDKORT: UDSNIT AF KORT OG MATRIKELSTY-
 RELSENS LIGT KORT. UDGIET AF VORDINGBORG
 KOMMUNES LIGT OG MATRIKELSTYRELSENS
 TILLADELSE: 1992/ND.066.997

0	1	2	3	4	5	6	7	8 km
LINEÆR	NAVNE	VAND	SKOV	KURVER	TEMA	PLANLÆG		

Rosenfeldt Gods

Samlet areal uden forpagtninger 2.966 ha

Landbrug 2.266 ha


Skovbrug 450 ha

”Afgræsset” m.m. 250 ha

Natura 2000 indgår i ovenst. med 800 ha

- **1844:** Min familie Oxholm freder område i den sydlige del af Knudsskov
- **1954:** Frivillig fredning af ”Spidsen”
- **1988:** DN rejste fredningsforslag fra starten af Knudsskov til Draget.
- **1992:** ”Aftale om fredningsforhold på Knudshoved Odde” mellem:
 - Rosenfeldt Gods.
 - Danmarks Naturfredningsforening.
 - Storstrøms Amt / Vordingborg Kommune.
- **1992-2019:** - Intensivering af natur-tiltag
- Udvikling over tid ”kæmp for alt, hvad du har kært” (men giv aldrig op)
- Der er medgået meget tid og mange kræfter i disse naturprojekter





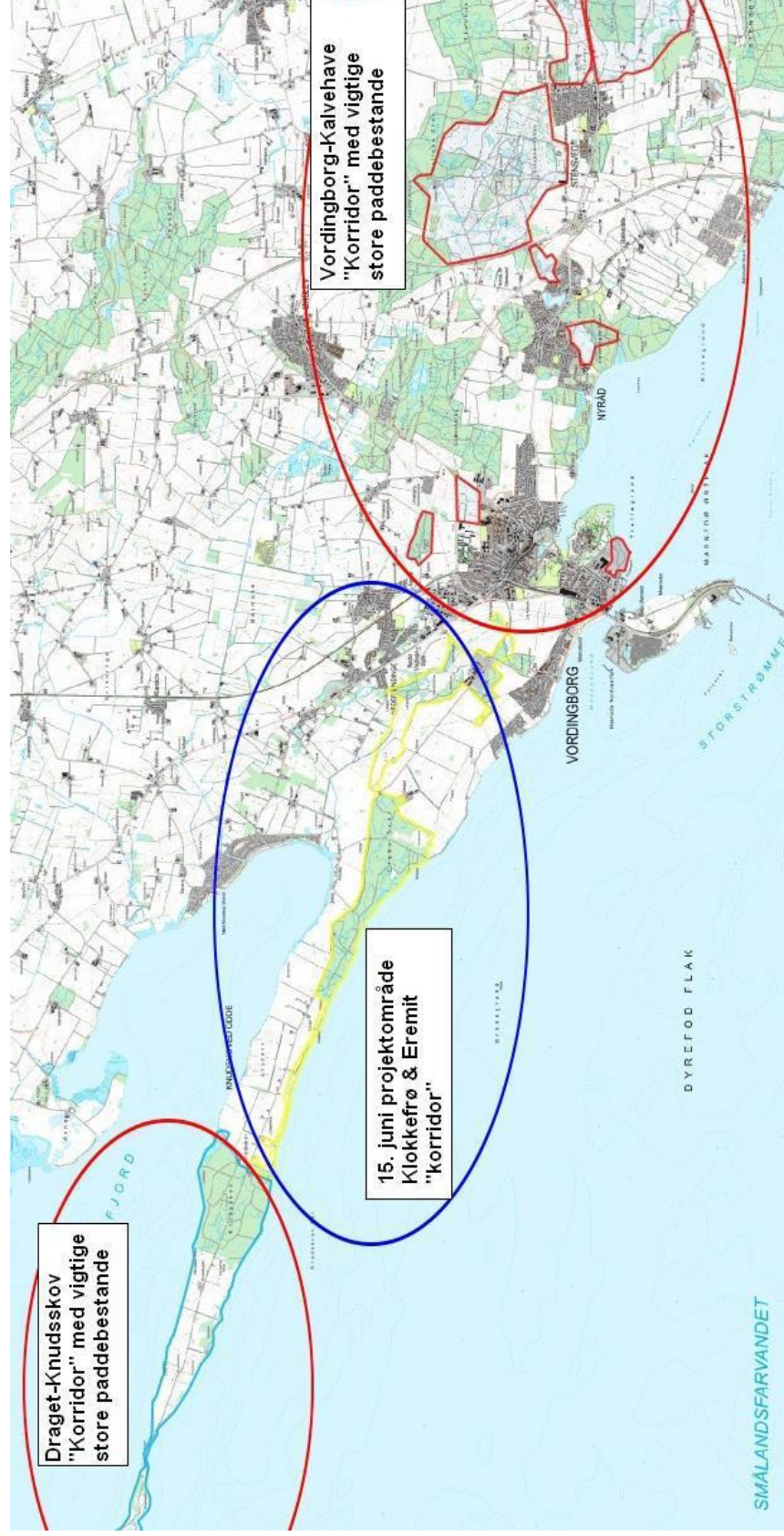
Et af landet **vigtigste områder** for den danske herpeto-fauna (**padder og krybdyr**).

Store arealer i Natura 2000-område nr. 169
”Havet og kysten mellem Karrebæk Fjord og Knudshoved Odde”

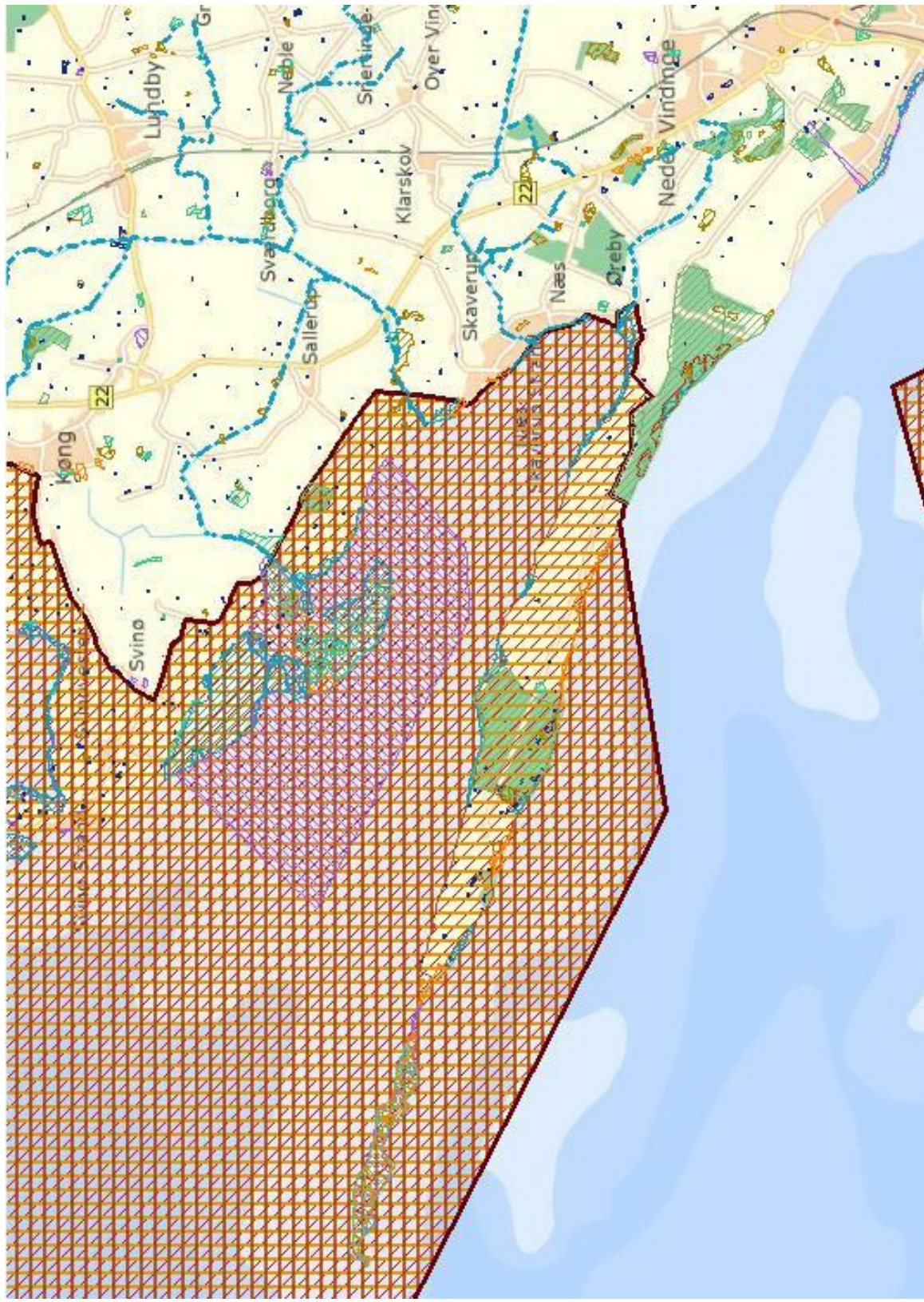
Nationalt vigtige bestande af især klokkefrø, strandtudse, løgfrø og grønbroget tudse.

Biodiversitets-
hotspot i.f.t. Grønt DK-kort

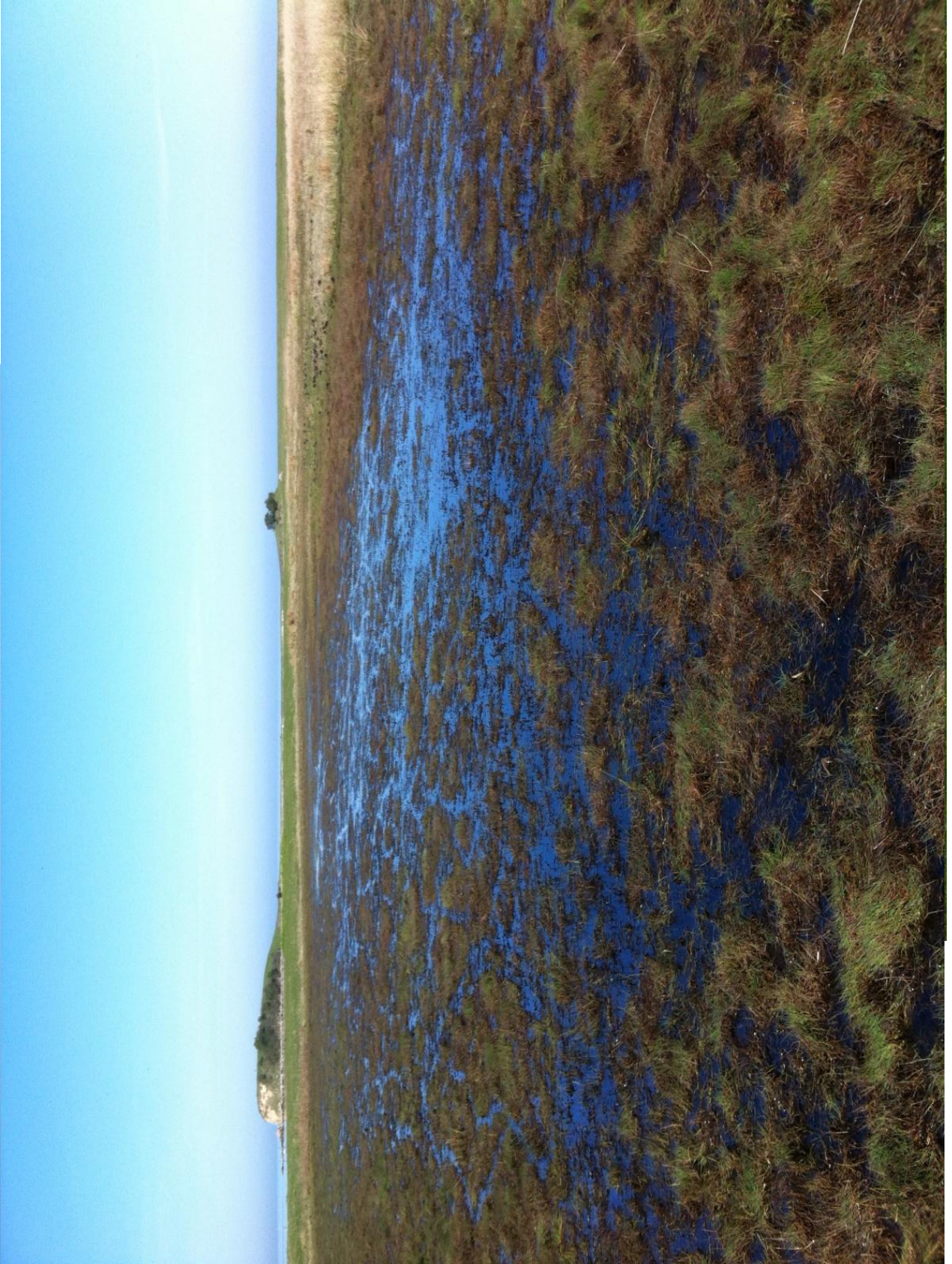
BIODIVERSITET OG SAMMENHÆNGSKRAFT



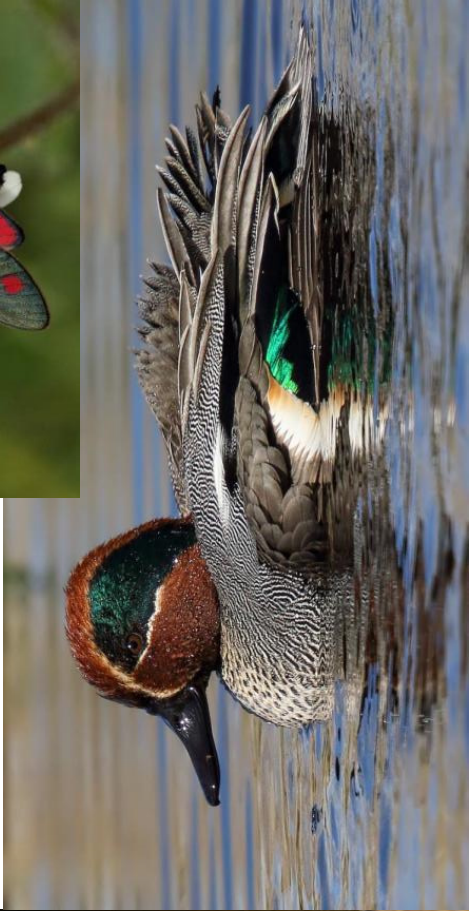
**800 ha i
Natura 2000**

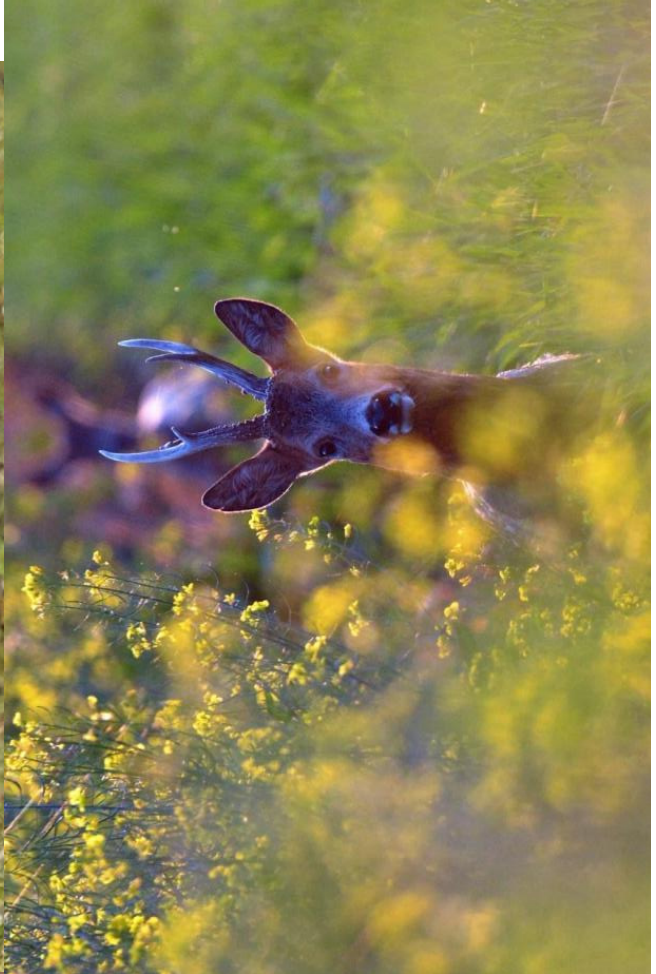




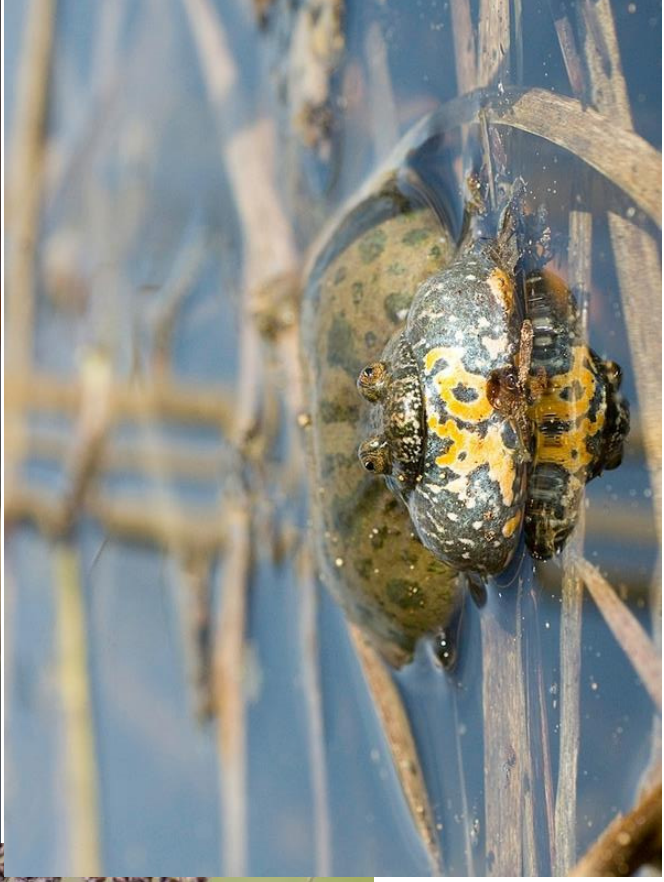
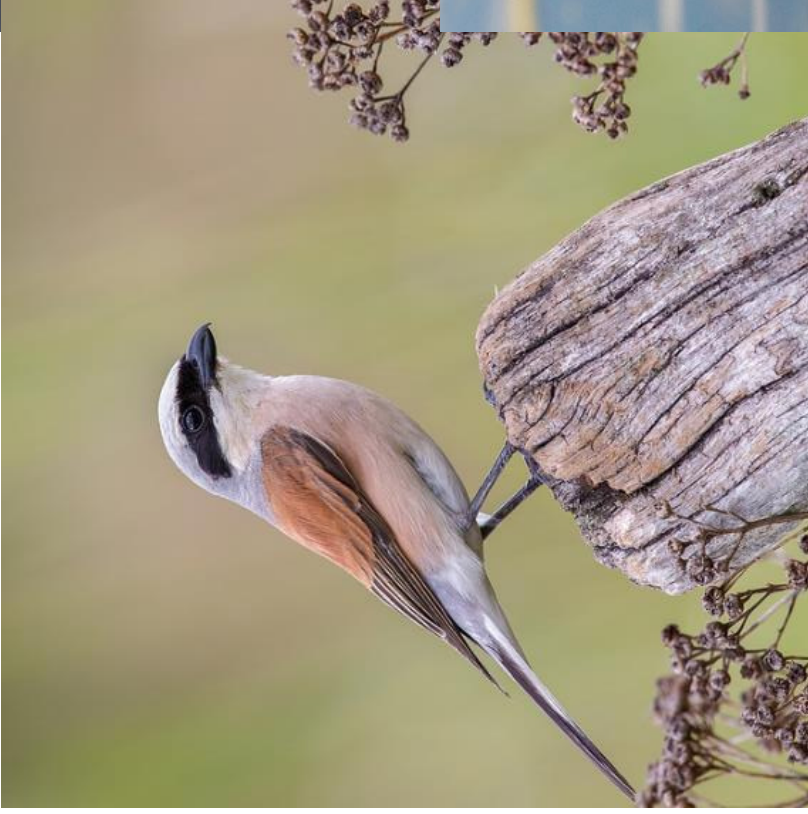








FOKUS ARTER I LIFE-PROJEKT





- Udtagning af 110 hektar dyrkningsjord til natur
- Genskabelse af naturlig hydrologi
- Udpegning til habitatområde



Effekt: Gunstig bevaringsstatus for klokkefrø og habitatnaturen i området.
Over 100 hektar ny habitatnatur

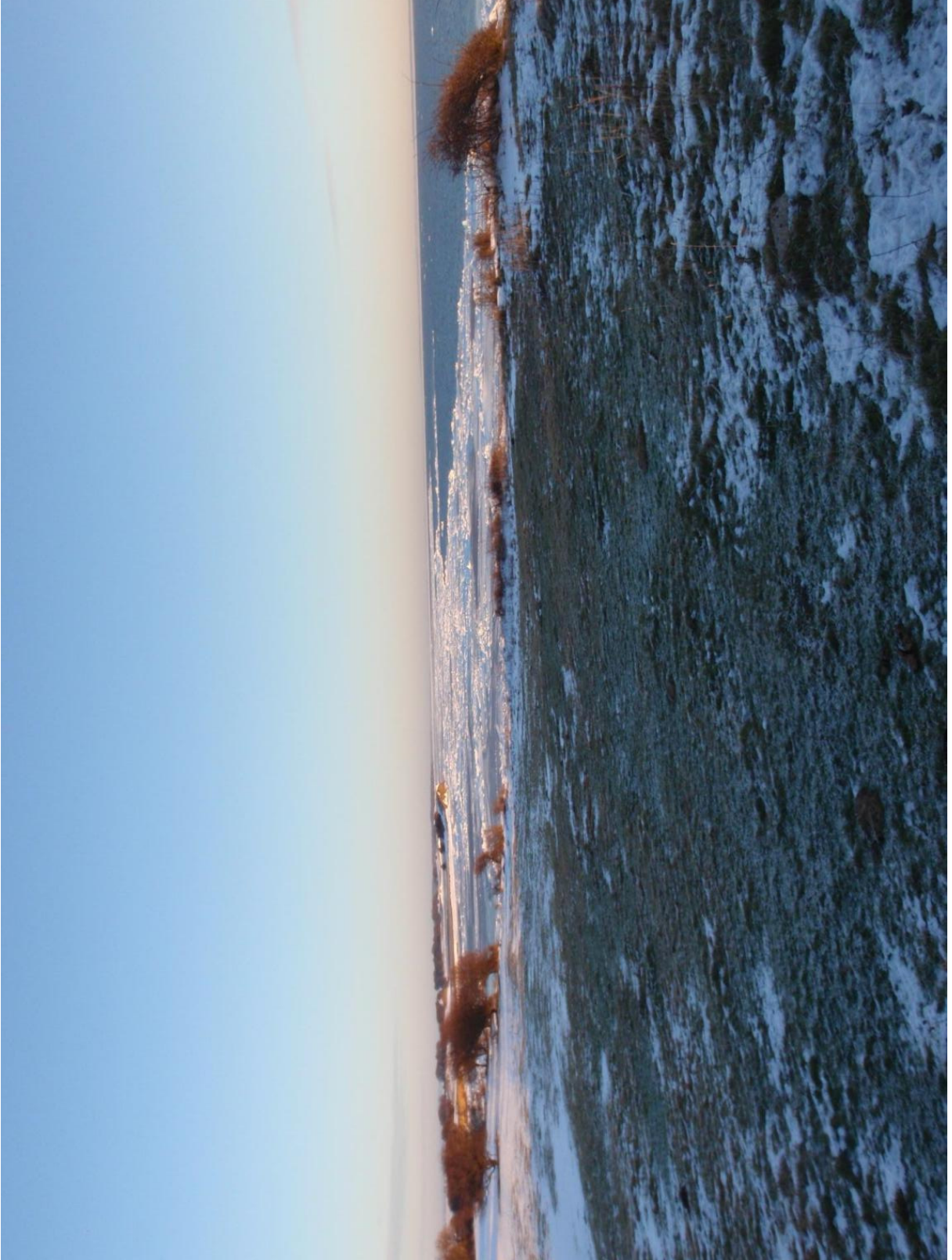
Synspunkter vedr. natur-støtteordninger:

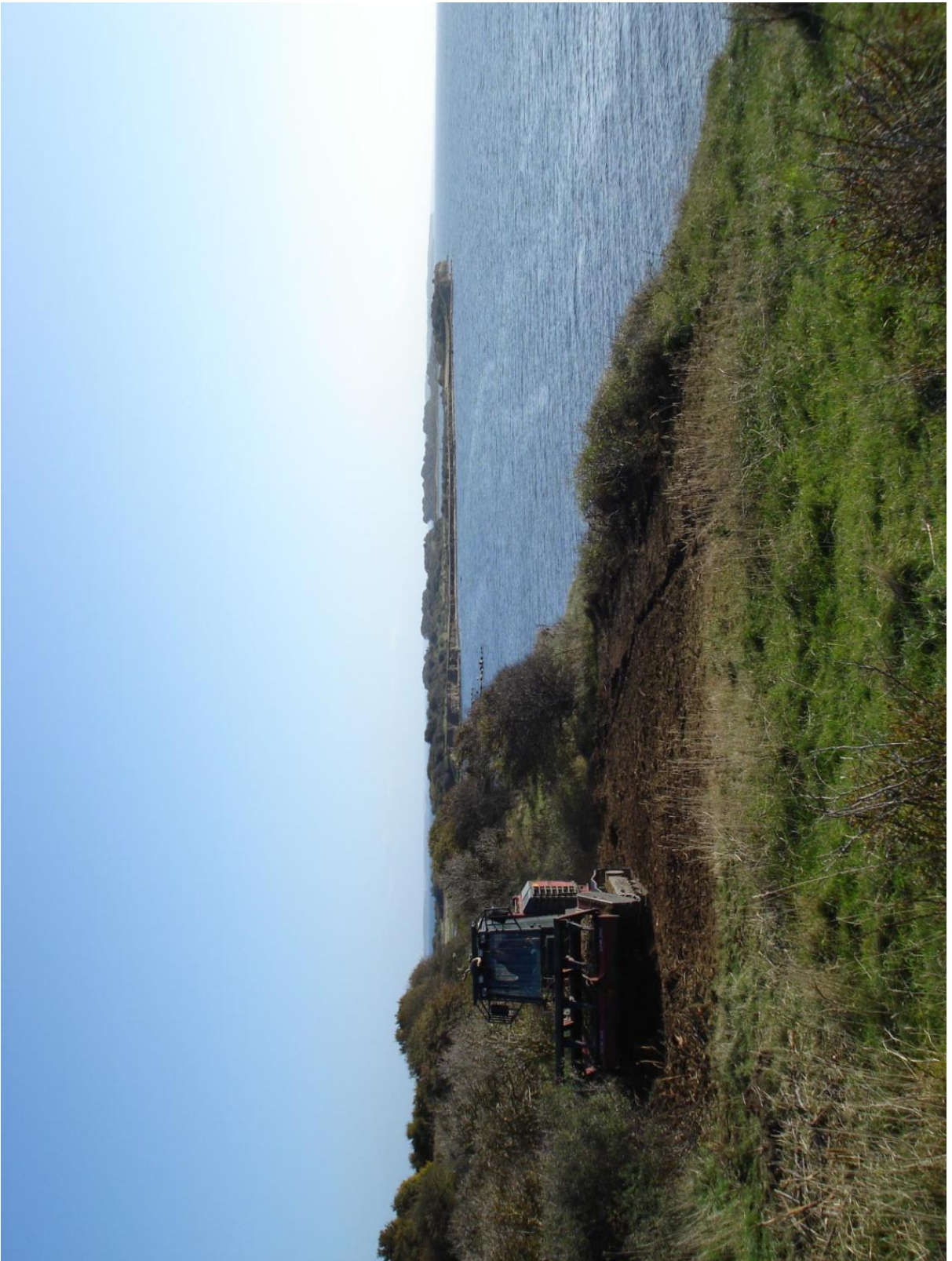
- Formålet med pleje-ordningerne skal være højere biodiversitet – med realistiske krav.
- Risiko for overtrædelse skal minimeres: kontrol skal afspejle dynamikken i naturen herunder årsvariationer.
- Økonomisk attraktive ordninger
- Stabile ordninger
- Mulighed for langvarige ordninger, kontinuitet og planlægning for lodsejer
- Naturplaner på ejendomsniveau











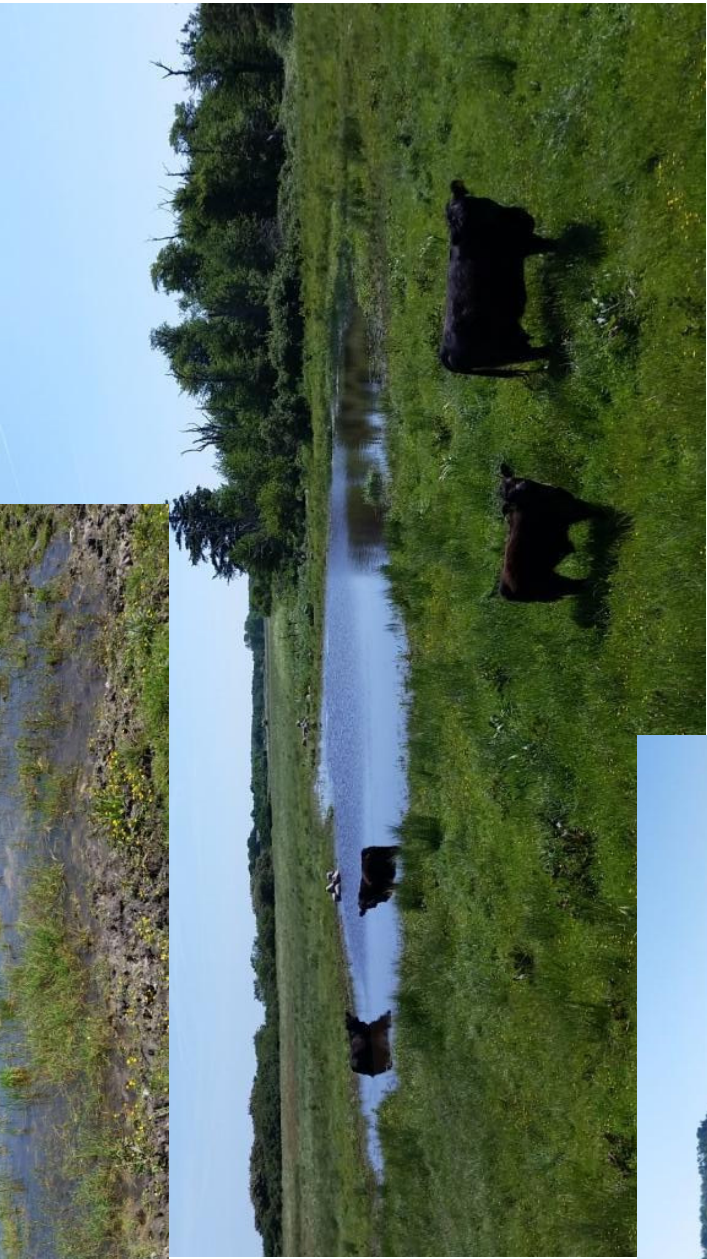


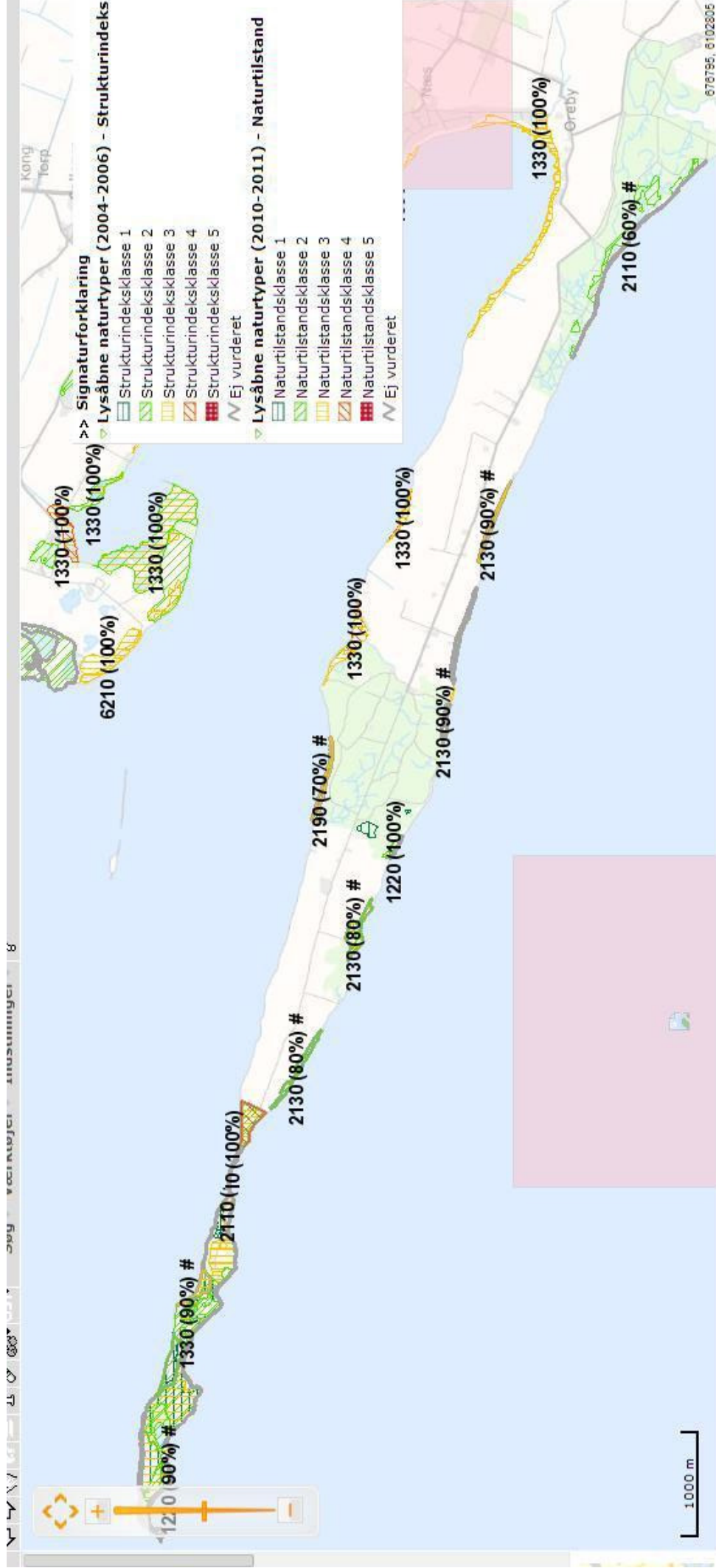








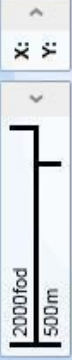
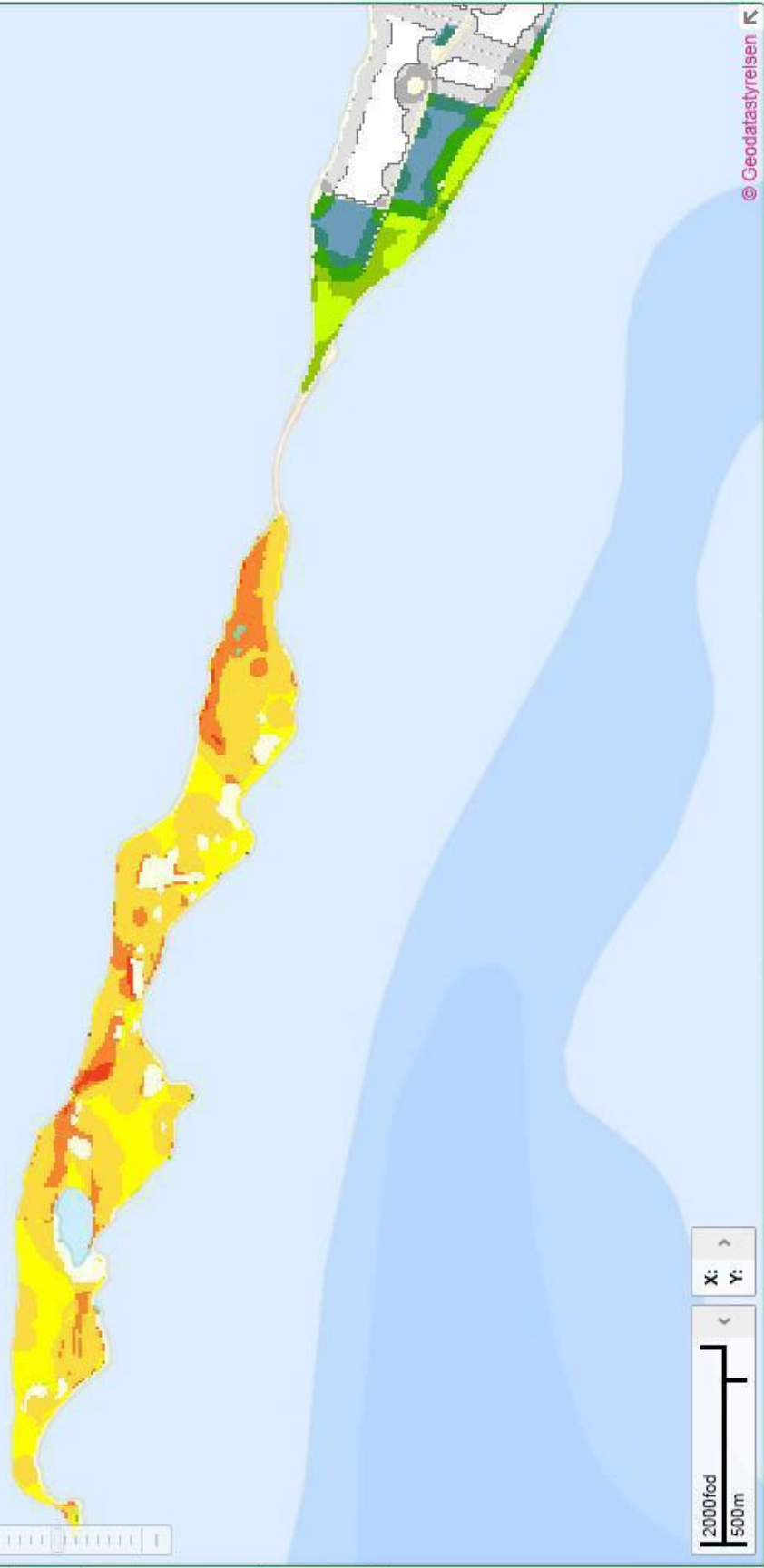






Her kan jeg...

Arealinformation



Det gode samarbejde mellem myndighed og lodsejer:

- Åbenhed og dialog mellem lodsejer og myndighed om mål for naturtilstande for arter og naturtyper i konkrete områder
- Gensidig respekt for interesser
- Pragmatisk tilgang
- Tillid og gode relationer
- Frivillighed
- Gensidig orientering når nye tilskudsmuligheder dukker op.
- Tilstrækkelige midler i ordningerne til at få fokus på synergier fremfor snævert kvælstof og fosfor-fokus.





Tak for opmærksomheden!